



MAFE – Sénégal

Enquête sur les Migrations entre l'Afrique et l'Europe

**L'émigration internationale au Sénégal:
les enseignements du dernier recensement de la
population du Sénégal**

David Lessault (INED)



Objectifs de la présentation

● Objectif (1): décrire les tendances récentes de l'émigration internationale sénégalaise

- Au niveau national (volume des flux, taux d'émigration, sexe ratio, principales destinations)
- Au niveau des départements sénégalais (distribution des départs, profils des départements selon les destinations)

● Objectif (2): examiner les relations entre le niveau de vie des ménages et leur statut migratoire



Les données du recensement sénégalais

❖ L'exception du recensement sénégalais (2002)

- ❑ Un module spécifique sur la **migration internationale**
- ❑ « Emigrations survenues dans le ménage au cours des 5 dernières années » (= aux individus ayant quitté le Sénégal pour un pays étranger depuis 1997 et qui y demeuraient encore en 2002)
- ❑ Informations renseignés sur les migrants déclarés (sexe, âge au départ, lien de parenté avec CM, pays de destination, motif d'émigration)

❖ Avantages et limites des données

- ❑ Exhaustivité (tous les ménages sénégalais)
- ❑ Possibilités d'analyse à différentes échelles (nationale, régionale, départementale, locale)
- ❑ Uniquement sur les flux (1997-2002)
- ❑ Répondant n'est pas le migrant (migrant par définition absent)
- ❑ Caractère « transversal » (par opposition à « longitudinal »)



MAFE – Sénégal

Enquête sur les Migrations entre l'Afrique et l'Europe

I – Tendances récentes de l'émigration internationale sénégalaise



(1) Tendances nationales: quelques chiffres

- ✚ **170 000** Sénégalais sont partis à l'étranger entre 1997 et 2002
==> c'est l'équivalent de la population de la ville de Saint Louis (5ème ville du Sénégal)
- ✚ Population totale du Sénégal évaluée à 9,8 millions d'habitants/
Nombre de ménages estimé à 1 million environ
- ✚ Taux d'émigration: **1,8%** (Effectifs d'émigrant/Pop Tot)
- ✚ Prévalence migratoire: **11,9%** (% ménages ac au moins un émigrant)
- ✚ **82%** des migrants récents déclarés sont des hommes

Dans l'intervalle 1997-2002:

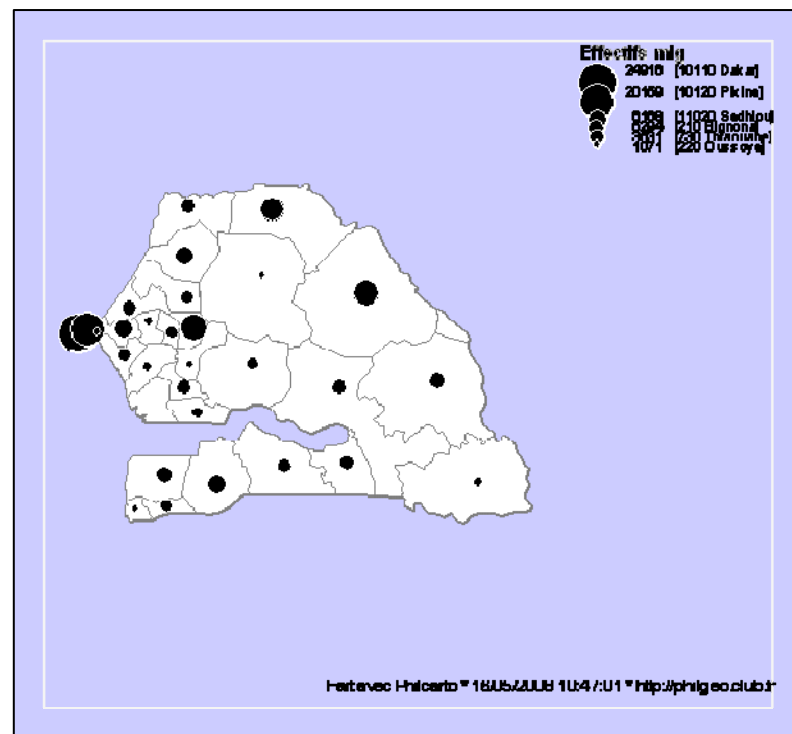
- Près de **2 Sénégalais sur 100** ont quitté le Sénégal pour au moins 5 ans
- **Plus d'un ménage sénégalais sur dix** a été concerné par ce mouvement

(2) Distribution régionale des départs entre 1997 et 2002

- Trois « régions » principales ont assuré près de la moitié des départs récents...

- Région de Dakar: 26% des départs
- Région du « fleuve » (Matam et Podor): 12% des départs
- Département M'Backe (Touba): 7% des départs

- ... mais de nouveaux espaces d'émigration émergent: Kanel, Louga, Thiès, Backel, Kaolack, Bignona, Kolda



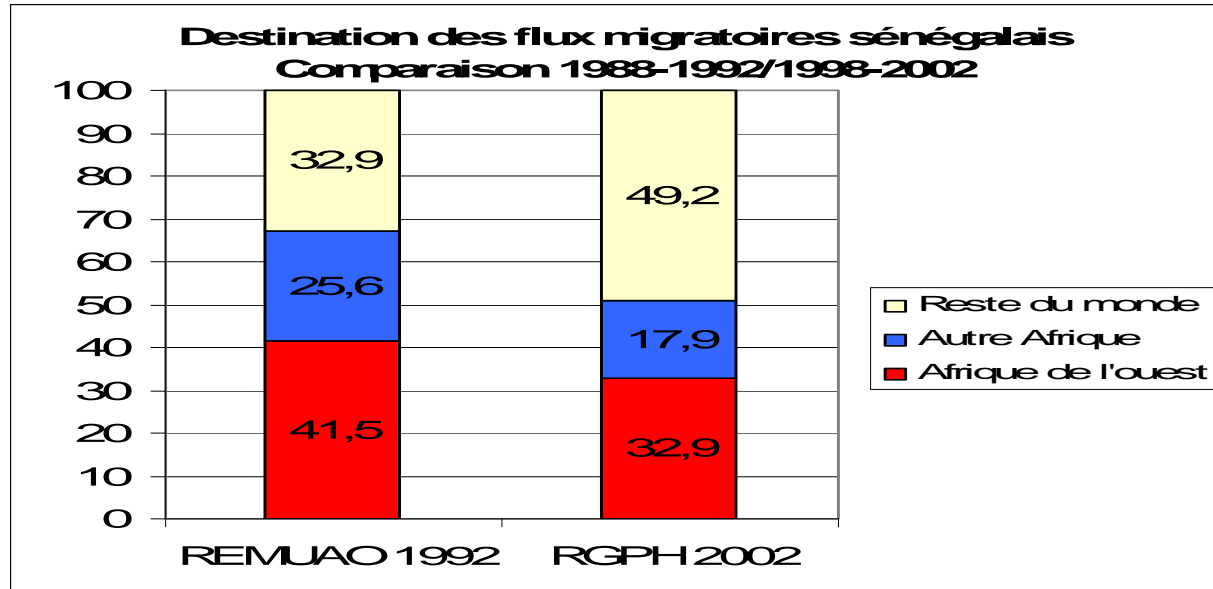


(3) Les destinations récentes des migrants sénégalais. Trois faits marquants:

- ❖ La baisse de la part relative des destinations africaines au profit des destinations du Nord
- ❖ La diversification des destinations du Nord: Europe du Sud et Etats Unis
- ❖ Des espaces d'émigration qui varient fortement selon les régions d'origine



- En 1992, les deux tiers des flux d'émigration sénégalais étaient dirigés vers d'autres pays africains



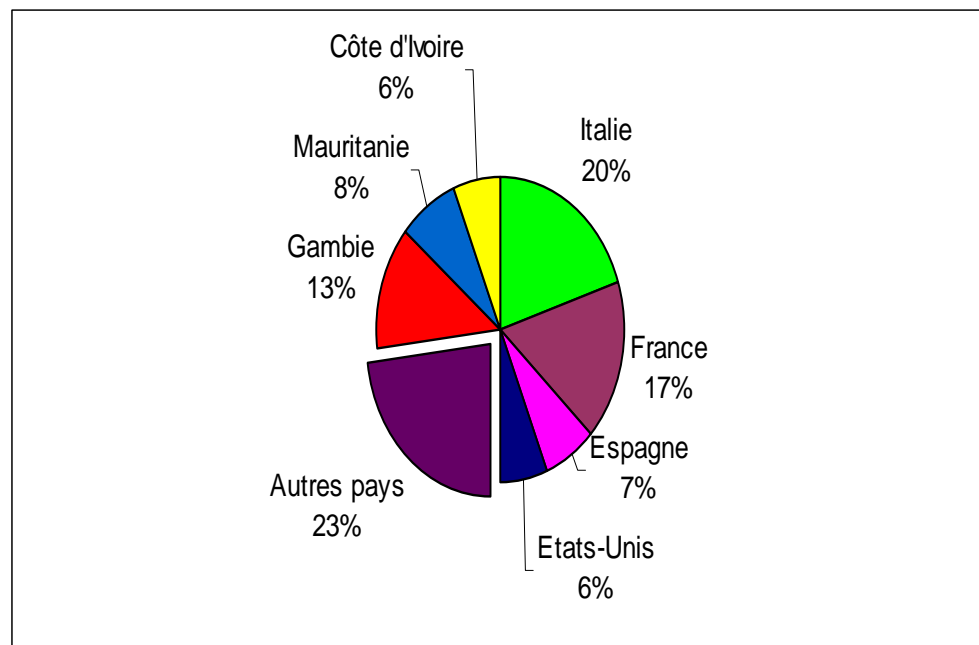
- En 2002, cette part a nettement reculé au profit de destinations extra-contininentales, principalement européennes

Comment expliquer cette réorientation vers le Nord?

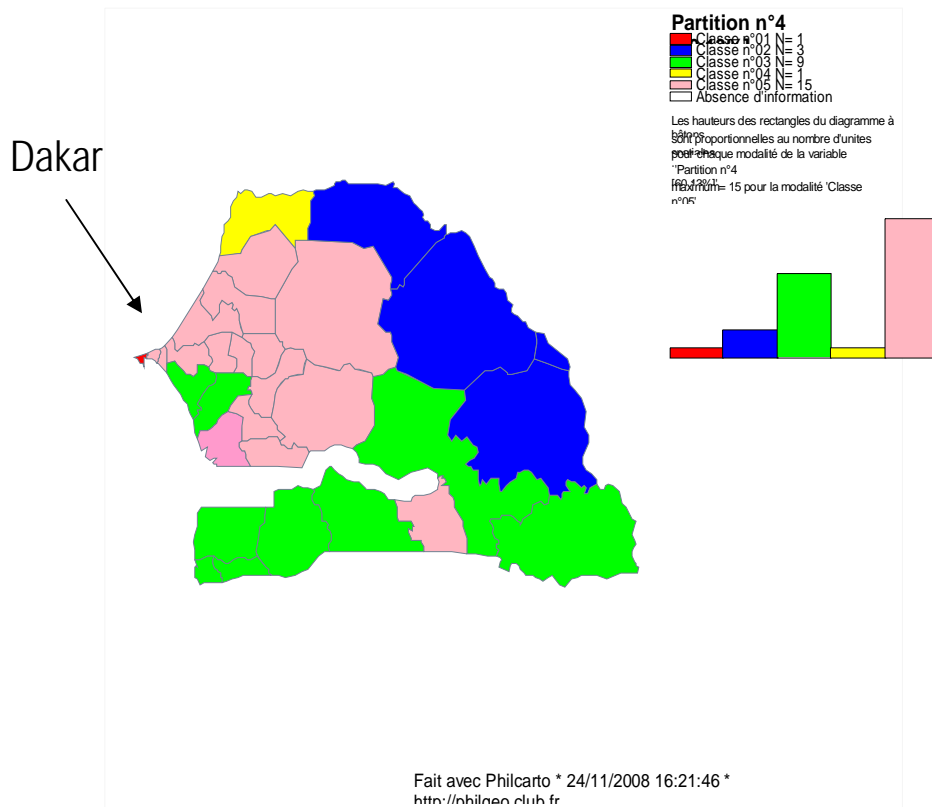
- Succès des destinations européennes ou bien « crise » des destinations africaines
- évolution paradoxale à un moment où les conditions d'entrée dans les pays européens se sont durcies

Les pays de destination des Sénégalais entre 1997 et 2002

- 7 pays ont attiré plus des trois quarts des flux récents
- L'Italie, la France et l'Espagne ont accueilli **42% des flux**
- La Gambie et la Mauritanie **21%**
- Un nouveau pays de destination s'affirme: les Etats-Unis: **6%**



Les destinations varient selon les régions d'origine



- **Profil « Dakarois »**: une franche orientation vers le Nord (Europe, Etats Unis)
- **Profil « Saint Louisien »**: des flux dirigés vers l'Afrique du Nord
- Profil « transfrontalier » (**Vallée du Fleuve** et **Casamance**): une émigration de proximité (Afrique de l'ouest et du centre) et traditionnelle (France)
- **Profil « Bassin arachidier »**: orientation vers l'Europe du Sud



MAFE – Sénégal

Enquête sur les Migrations entre l'Afrique et l'Europe

II – Niveaux de vie des ménages sénégalais et émigration internationale: quelles relations?



Une idée reçue largement répandue...

- La pauvreté (ou le faible niveau de vie des ménages) est le moteur de l'émigration internationale des Sénégalais, en particulier vers les pays du Nord
- C'est l'argument:
 - qui suscite généralement les craintes d'une « invasion africaine » en Europe
 - qui justifie les orientations des politiques de développement pour freiner l'émigration

... mais pas démontrée!

- Que peuvent apporter les résultats du recensement sur cette question?

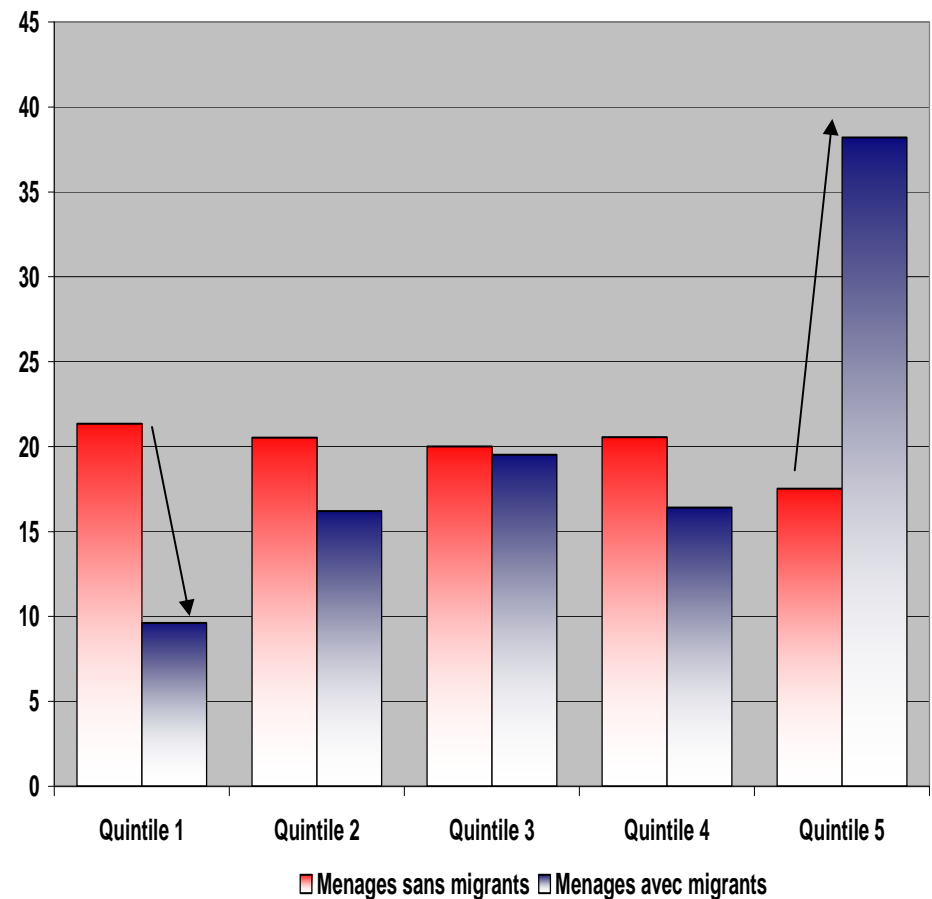


Démarche utilisée: analyses réalisées au niveau des ménages

- Classement des ménages sénégalais sur une échelle de « richesse »
 - Création d'un indicateur composite de niveaux de vie (fonction des caractéristiques de l'habitat et de l'occupation du logement, des biens d'équipements durables possédés par le ménage)
 - Définition de 5 « catégories » socio-économiques de ménages sénégalais
- Distinction des ménages selon leur « statut » migratoire
 - Ménages avec ou sans migrant récent
 - Destination Nord ou Sud

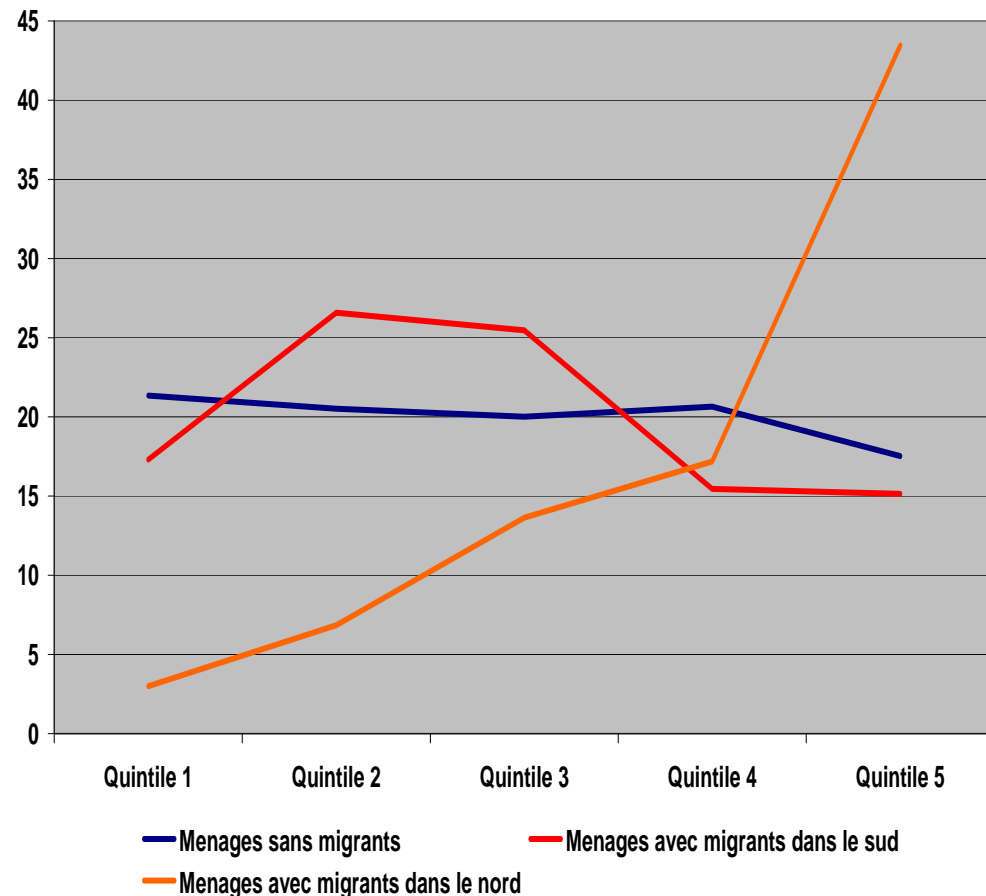
La « richesse » des ménages varie selon leur statut migratoire?

- Les ménages avec migrant sont sous-représentés chez les classes les plus pauvres...
- ... Mais ils sont sur-représentés chez les ménages les plus riches.
- Plusieurs interprétations possibles:
- Les ménages les plus pauvres n'ont pas de ressources suffisantes pour financer la migration de l'un des leurs et, les ménages les plus riches le peuvent...
- La migration internationale est une source d'enrichissement pour les ménages (?)
- ==> Mais, en réalité, pas de causalité établie pour pouvoir trancher!



Le niveau de vie des ménages selon la destination

- Les ménages avec migrant dans le « Sud » ne sont pas plus riches que les ménages sans migrant; ils semblent même avoir un niveau de vie légèrement inférieur
- Les ménages avec migrant dans le « Nord » sont largement sous-représentés chez les ménages pauvres et sur-représentés chez les ménages riches
- **Interprétations possibles (hypothèses):**
- Le choix de destination des migrants (Nord ou Sud) est lié au niveau de richesse des ménages
- La migration vers le Nord améliore le niveau de vie des ménages; ce qui n'est pas le cas pour la migration vers le « Sud »





MAFE – Sénégal

Enquête sur les Migrations entre l'Afrique et l'Europe

III – Conclusions et discussions: que retenir de ce panorama statistique?



La migration sénégalaise : entre changement et diversité

- ⊕ Elargissement des zones de départ
- ⊕ Diversification des destinations
- ⊕ Réorientation des flux vers le Nord
- ⊕ Spécificités régionales des espaces d'émigration

Quel impact sur les transformations du Sénégal?

- sur le volume des remises de fonds?
- sur les lieux d'investissements?
- sur de potentielles inégalités « régionales »? Etc.



L'équation:

« pauvreté=émigration internationale vers le Nord » n'est pas opérationnelle dans le contexte sénégalais

⊕ La migration vers le Nord touche les plus riches...

⊕ ... Mais les liens de causalités restent à établir.

Une piste à creuser pour une recherche future...