

Ændringer siden seneste opdatering (hele landet) opgjort på svardato

PCR-prøver	Antigenprøver	Førstegangstestede (PCR)	Bekræftede tilfælde	Dødsfald	Nye indlæggelser	Overstået infektion
72,280	92,636	1,619	173	0	8	475

Samlet antal siden den 27. januar 2020 (hele landet)

PCR-prøver	Antigenprøver	PCR-testede personer	Bekræftede tilfælde	Dødsfald	Indlæggelser	Overstået infektion
35,516,506	31,127,800	4,908,717	292,352	2,531 (0.9%)	15,649	286,366

Hospitalsbelægning: ændring

Ændring i antal indlæggelser
+4
(Intensiv 1 (Respirator 0))

Hospitalsbelægning: status

Indlagte i dag
68
(Intensiv 16 (Respirator 11))

Kommunestatus de seneste 7 dage

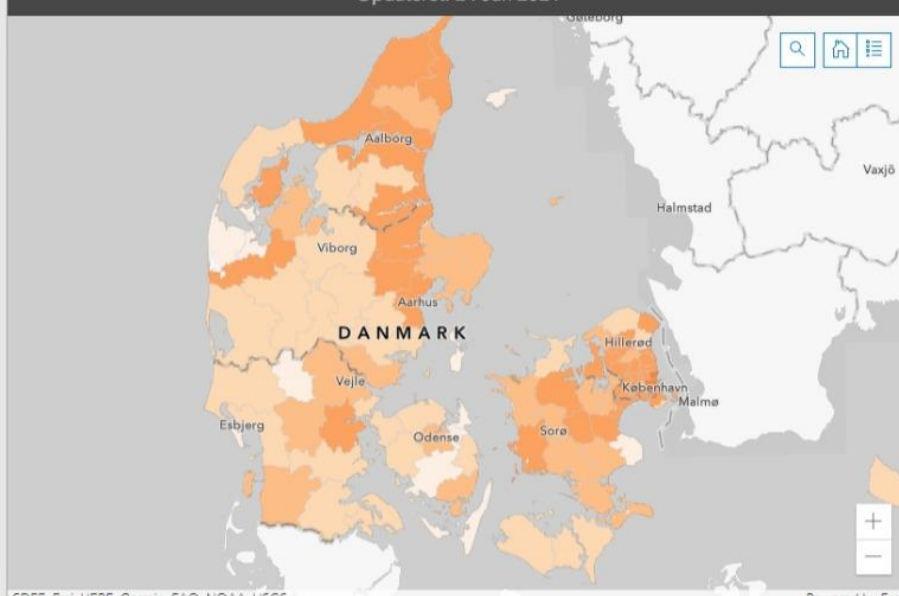
(Incidens pr. 100.000 | Bekræftede tilfælde)

108.3 25	Glostrup
60.3 379	København
57.2 20	Brøndby
51.0 38	Gentofte
50.6 14	Albertslund
49.6 25	Greve
49.1 51	Frederiksberg
47.3 11	Solrød
46.2 161	Aarhus
43.7 26	Frederikshavn
43.1 18	Mariagerfjord
40.2 87	Aalborg
39.5 24	Køge
39.5 20	Høje-Taastrup

De seneste 7 dage

De seneste 7 dage Siden den 27. januar 2020

Opdateret: 24 Jun 2021

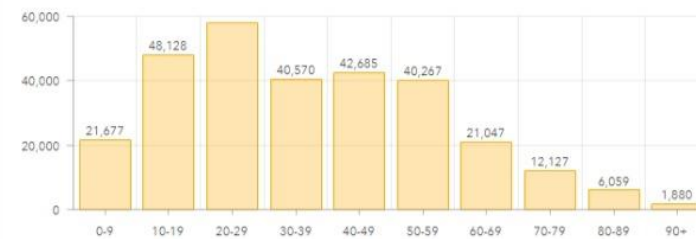


SDGE, Esri, HERE, Garmin, FAO, NOAA, USGS

Powered by Esri

Incidens de seneste 7 dage

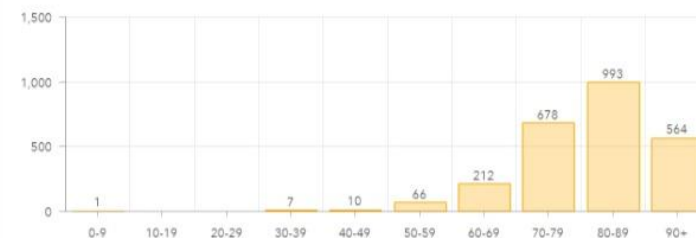
Bekræftede tilfælde pr. aldersgruppe i alt



Tilfælde pr. aldersgruppe i alt

Tilfælde pr. aldersgruppe de seneste 7 dage

Dødsfald pr. aldersgruppe (hele landet)



Dødsfald pr. aldersgruppe