



CITE INTERNATIONALE UNIVERSITAIRE DE PARIS

Collège Franco-Britannique

17, Boulevard Jourdan

75014 Paris

<http://www.ciup.fr/college-franco-britannique/>

Afin de faciliter votre séjour de recherche, la Drip met à la disposition des chercheurs invités un studio meublé, situé au Collège Franco-Britannique. Ce collège est situé dans le 14^{ème} arrondissement de Paris, au sein de la Cité Internationale Universitaire de Paris (le plus grand Campus parisien) et à environ 30 minutes de l'Ined.

Proposant de nombreux services dédiés aux échanges, ce collège accueille toute l'année des étudiants, des chercheurs



Plusieurs espaces sont à disposition (description non exhaustive) :

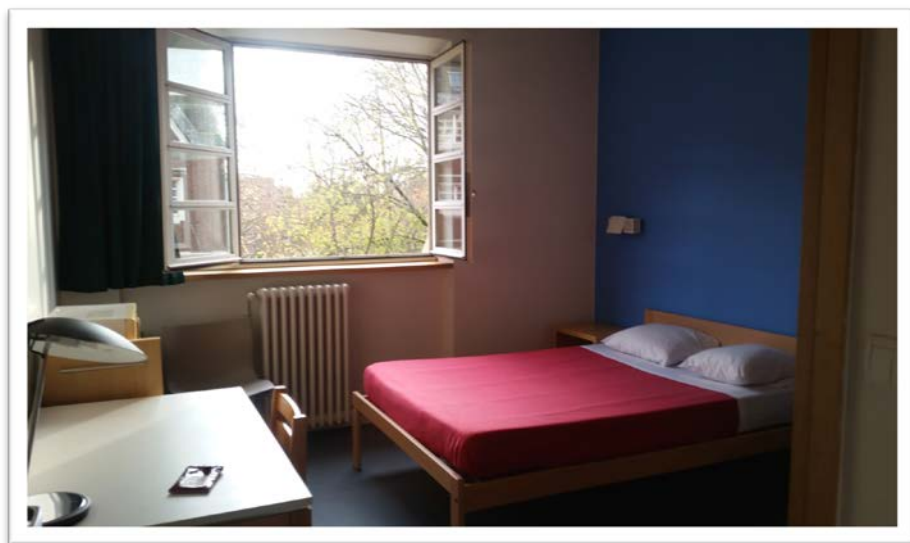
- **Au rez-de-jardin**, vous trouverez un foyer de résidents (notamment pour l'organisation de petites soirées).
- **A proximité du hall**, un espace de détente avec distributeur de boissons et de friandises.
- **Au rez-de-chaussée**, le Club des chercheurs de la cité internationale ainsi qu'un auditorium doté d'un piano de concert.
- **Au premier étage**, le collège dispose d'une salle d'informatique ainsi que d'une salle de lecture.



[\(Règlement intérieur de la Résidence\)](#)



La superficie du studio double mis à votre disposition est d'environ 22m²



Le studio est équipé des éléments suivants :

- Un lit de 140*190 (ainsi que des draps, deux oreillers et une couverture)
- Un grand bureau
- Une chaise
- Une penderie
- Une kitchenette
- Une salle de bain (douche, lavabo, et wc).

Vous disposerez d'un **kit vaisselle** (assiettes, verres, bols...) ainsi que des **ustensiles de nettoyage** (balai ainsi qu'un aspirateur et un fer à repasser disponibles à l'accueil).

Une connexion internet « haut débit » est également disponible. L'accès est gratuit et illimité. Un câble de connexion est fourni à l'arrivée ainsi que le code d'accès.

Liste des services proposés par le Collège Franco-Britannique :

- **Laverie** : 3.50€ par machine de 7 kg, séchage gratuit (au rez-de-jardin) ;
- **Le ménage** est assuré par le Collège tous les 15 jours (gratuit).
- **Les serviettes de toilette** ne sont pas fournies. **Penser donc à les amener.**

Liste des services proposés par la Cité Internationale Universitaire de Paris (prix et informations à l'accueil de la CIUP):

- Service d'accueil : Assistance informations administratives : Maison internationale de 9h à 17h et <http://www.ciup.fr/access>
- L'accès au club de sport (piscine,...). Renseignements : sports@ciup.fr ou au 01 58 40 83 35
- Théâtre. Renseignements : <http://www.ciup.fr/theatre>
- Cafétéria (lundi au vendredi de 8h à 19h et les weekends de 9h30 à 19h) et un restaurant universitaire (lundi au vendredi de 11h45 à 14h15 et de 18h15 à 21h – Egalement des formules à emporter).
- Bibliothèque : du lundi au vendredi de 10h à 22h et le weekend de 13h à 19h (mi octobre à mi juin). Service reprographie et reliure.
- L'esp@ce langues : Centre d'auto apprentissage. Plus de 20 langues : http://www.ciup.fr/bibliothèque/espace_langues
- Bureau de poste (lundi au vendredi de 14h à 19h) et Banque (dans le hall de la maison internationale).

AVANT LE SEJOUR

Pour réserver un studio: une **pré-réservation** est indispensable

(A faire par vous-même : **15 jours avant au minimum**)

<http://workflow.ciup.fr/citeu/site/login.php?langue=en>



A la question : Avez-vous une chambre réservée par un de nos partenaires ? choisir «INED » – Ne pas oublier de transmettre la confirmation de réservation à Madame Gandrille Christine (gandrille@ined.fr)

A VOTRE ARRIVEE

Horaire d'arrivée le 1^{er} jour : 8h – 01h30. Vous devez vous rendre à l'accueil du Collège Franco-Britannique : il vous sera remis votre carte de résident ainsi que les clés de votre studio.

Un état des lieux sera effectué en présence d'un représentant du Collège

A VOTRE DEPART

Un état des lieux de sortie aura lieu. N'oubliez pas de rendre votre carte de résident ainsi que les clés du studio.

INFORMATIONS PRATIQUES



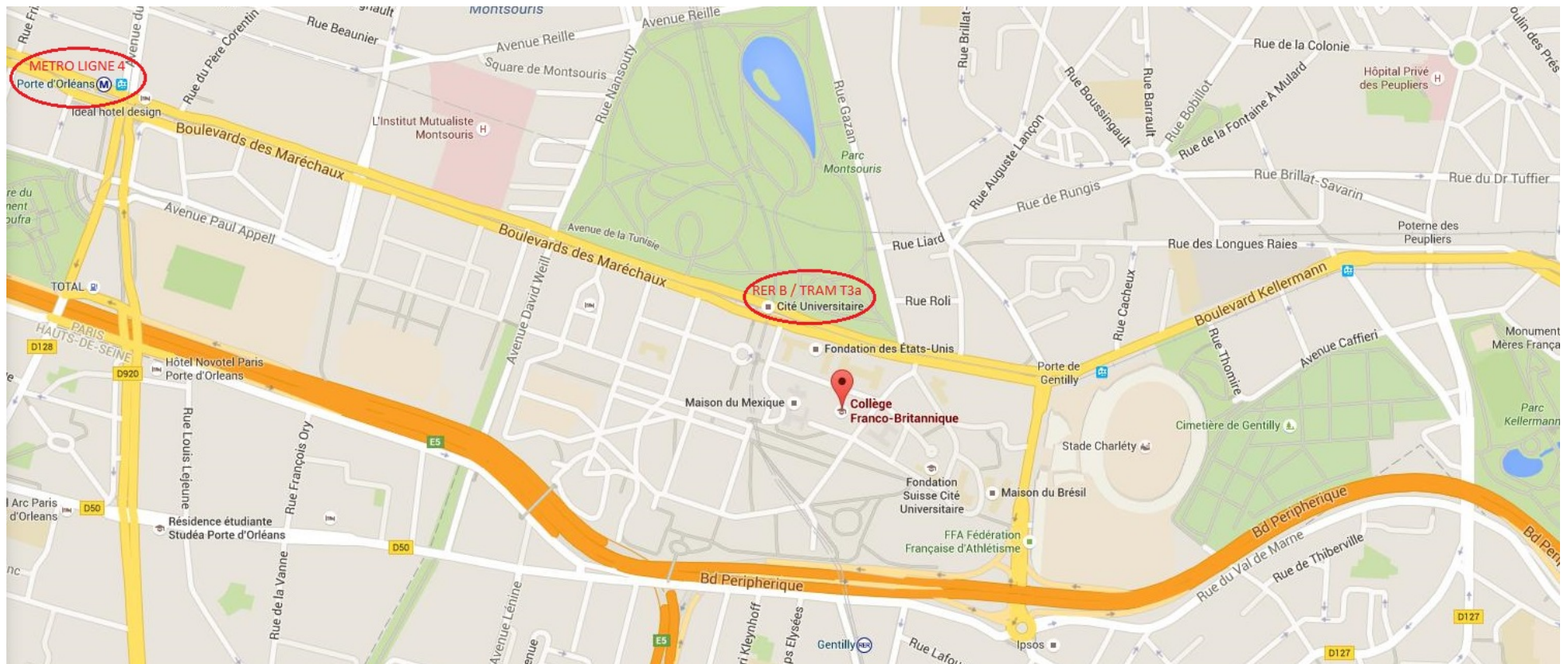
Se rendre à au Collège Franco-Britannique (au sein de la CIUP)

17, Boulevard Jourdan - 75014 Paris

Tél : 33 (0)1 58 10 40 00

Transports en commun:

- RER B ou tramway T3a: arrêt Cité universitaire
- Métro : Ligne 4 – arrêt Porte d'Orléans
 - Bus : 21, 67 et 88



Se rendre à l'Ined : ([Plan métro](#) à télécharger)

En Tramway

- A l'arrêt du tram « **Cité Universitaire** », prendre le tramway **T3a** en direction de « **Porte de Vincennes** », descendre à la station "**Porte de Vincennes**". Puis, prendre le tram **T3b** (traverser le boulevard Cours de Vincennes) en direction de « **Porte de la Chapelle** », arrêt « **Marie de Miribel** ».