

Veuvage et réversion : entre assurance et assistance ?

Léa Cimelli

lea.cimelli@ined.fr



Unité de démographie économique (UR9)

16 Novembre 2021

Introduction

Données et stratégie empirique

Résultats

Conclusion

Renouveau des interrogations institutionnelles et scientifiques sur la réversion :

- ▶ Les questions en lien avec le travail des femmes :
 - La réversion une désincitation au travail des femmes (Boheim et Topf, 2020 ; Rabaté et Tréguier, 2021).
 - La réversion perdrait en importance du fait d'évolutions sociale et démographique (OCDE, 2018 ; Di Porto et Ghernaout, 2020 ; Godet, Lin et Wilner, 2020).
- ▶ Les questions d'égalité et de justice sociale :
 - La réversion représente une redistribution au bénéfice des mariés (OCDE, 2018 ; COR, 2021).
 - Des règles multiples encadrant la réversion selon les régimes d'affiliation (Sterdyniak, 2019 ; Delevoye, 2019 ; Bonnet, et al., 2020).

Quels sont les objectifs de la réversion en France aujourd'hui ?

Dissociation de plusieurs types d'objectifs :

- ▶ Ceux associés au modèle (répartition travail salarié/travail domestique et formalisation) d'union encouragé (Tréguier, 2021).
- ▶ Ceux associés à l'intensité de la compensation (Choi, 2006 ; ApRobert, 2008 ; OCDE, 2018 ; Sterdyniak, 2019 ; Hanneman et Rausch, 2020 ; Tréguier, 2021).
 - Objectif d'assistance = compenser assez pour empêcher le basculement dans la pauvreté des plus vulnérable.
 - Objectif d'assurance = compenser assez pour lisser le niveau de vie autour du veuvage.
 - Objectif patrimonial = compenser à la hauteur de la "part" du survivant dans l'accumulation de droit de son conjoint.

- ▶ Quel impact a aujourd'hui le veuvage sur le niveau de vie des hommes et les femmes en différents points de la distribution des niveaux de vie ?
- ▶ Objectif assurantiel : observe-t-on un lissage du niveau de vie entre la période pré-veuvage et la période post-veuvage par le biais de la réversion ?
- ▶ objectif assistantiel : observe-t-on une surcompensation dans le bas de la distribution des niveaux de vie permettant de maintenir des individus au-dessus du seuil de pauvreté ?

L'échantillon démographique permanent (EDP) : base de données administrative, représentative, suivant 4,4% de la population française, donnant accès à 9 années de données socio-fiscales (2011-2019).

Définition de l'échantillon :

- ▶ individus EDP mariés en 2010, devenant veufs entre 2011 et 2016 ;
- ▶ individus à la retraite un an avant veuvage et de plus de 55 ans ;
- ▶ individus pour lesquels les revenus aux niveaux du ménage et de l'individu sont disponibles un an avant et un an après le décès du conjoint.

	Quartile n°1	Quartile n°2	Quartile n°3	Quartile n°4	Total
Hommes	1959	3443	3044	3163	11609
Femmes	3489	7528	6955	6364	24336

Source : EDP, (millésime 2019).

Variables d'intérêt :

- ▶ Niveau de vie, revenus agrégés du ménage ajustés à sa taille (unités de consommation définies par l'échelle d'équivalence modifiée de l'OCDE) en euros de 2015.
- ▶ Niveau de vie dont on soustrait la réversion ajustée au nombre d'u.c. du ménage. La réversion est définie de façon différentielle.

Statistiques descriptives de la réversion :

	Hommes		Femmes	
	Echantillon	Population générale	Echantillon	Population générale
Age moyen au veuvage	78	–	76	–
Pourcentage percevant une réversion	77	–	98	–
Réversion mensuelle moyenne (euros)	374	345	894	775
Pension de retraite moyenne (euros)	1810	1610	959	746

Source : pour les colonnes "échantillon", EDP (millésime 2019) ;
pour les colonnes "population générale", panorama "Retraite et retraités" (DREES, 2021).

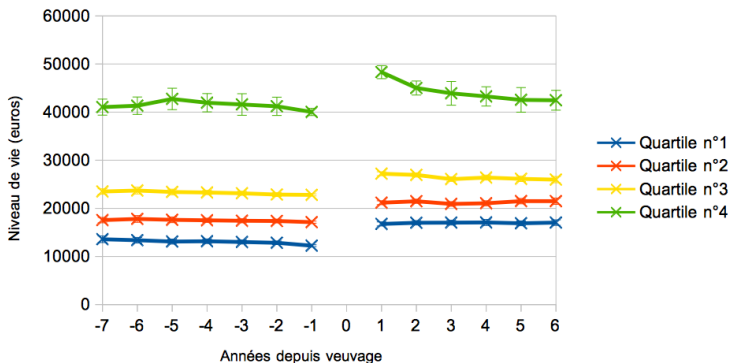
Stratégie : event studies (régression linéaire avec effets fixes individuels et annuels).

$$Y_{it} = a + \sum_{j=-7}^{j=0} \beta^j B_{it}^j + \sum_{j=-0}^{j=6} \beta^j B_{it}^j + c_i + d_t + e_{it} \quad (1)$$

i identifie les individus, t identifie les années.

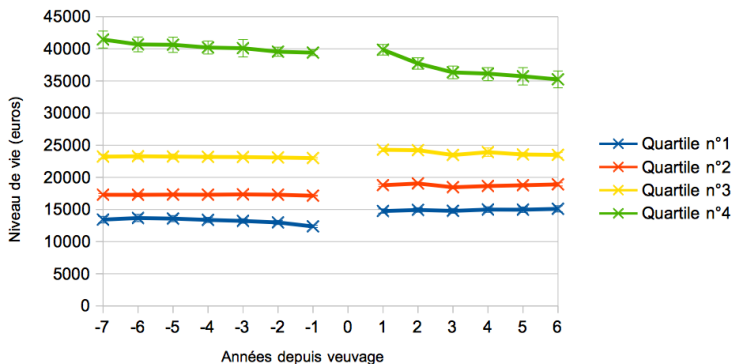
- ▶ B_{it}^j : indicatrice égale à 1, j année après le décès du conjoint
- ▶ c_i : effet fixe individuel
- ▶ d_t : effet fixe annuel
- ▶ e_{it} : terme d'erreur

Evolution du niveau de vie des hommes



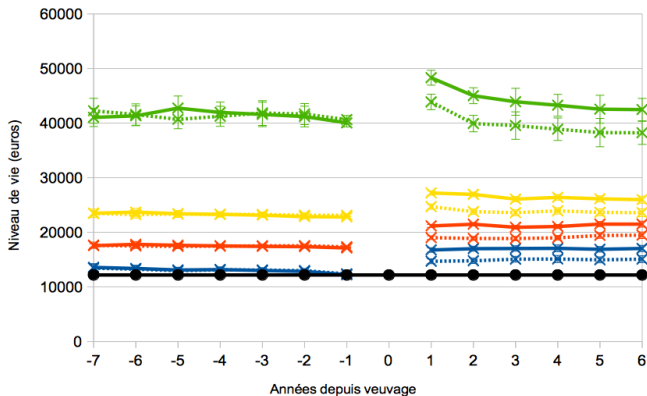
Source : EDP (millésime 2019), N = 11609.

Evolution du niveau de vie des femmes



Source : EDP, N = 24336.

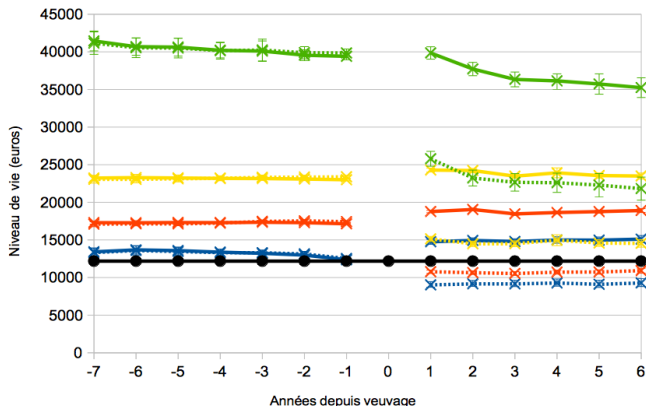
Evolution du niveau de vie des hommes avec et sans réversion



Source : EDP (millésime 2019), N = 11609.

Lecture : bleu, quartile n°1 ; rouge, quartile n°2 ; jaune, quartile n°3 ; vert, quartile n°4 ; noir, seuil de pauvreté en 2015. En ligne pleine, niveau de vie incorporant la réversion ; en ligne pointillée, niveau de vie sans réversion.

Evolution du niveau de vie des femmes avec et sans réversion



Source : EDP (millésime 2019), N = 24336.

Lecture : bleu, quartile n°1 ; rouge, quartile n°2 ; jaune, quartile n°3 ; vert, quartile n°4 ; noir, seuil de pauvreté en 2015. En ligne pleine, niveau de vie incorporant la réversion ; en ligne pointillée, niveau de vie sans réversion.

Etat des lieux sur l'impact du veuvage sur le niveau de vie :

- ▶ Hommes : hausse du niveau de vie dans tous les quartile.
- ▶ Femmes : hausse du niveau de vie dans les deux quartiles les moins aisés. Effet neutre dans le quartile n°3 voir négatif après deux ans dans le quartile n°4.

Inférence des objectifs de la réversion :

- ▶ Assurance : on observe un lissage du niveau de vie dans l'échantillon féminin avec une surcompensation dans les quartiles les moins aisés. On observe une sur-compensation dans l'échantillon masculin indépendemment du quartile.
- ▶ Assistance : non-conclusif.

Pistes d'amélioration immédiate :

- ▶ Scinder l'échantillon selon la prédiction ex-ante que l'individu ne subira pas de baisse de niveau de vie à revenus propres constants après un veuvage.
- ▶ Scinder le premier quartile, de sorte à analyser plus finement le motif assistantiel.

Limites et pistes d'amélioration de moyen terme :

- ▶ La restriction de l'échantillon aux retraités de 2010.
- ▶ Une mesure indirecte de la réversion à améliorer.
- ▶ Une analyse sur les conséquences économiques du veuvage et la réversion ne traitant pas l'hétérogénéité induite par les règles des différents régimes.

Projet futur : déduire un régime d'affiliation pour la réversion des données du recensement du ménage de l'individu EDP dans le passé ?

Merci de votre attention !