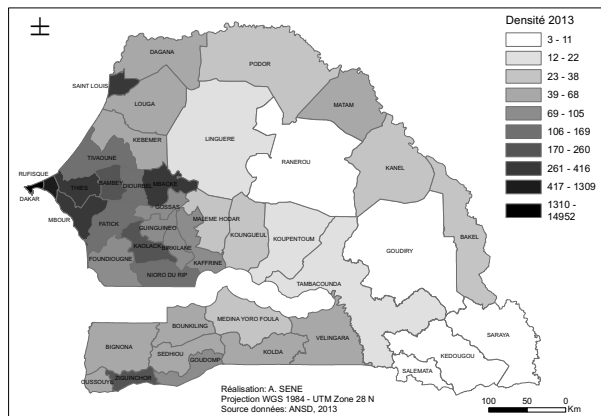




**Abdourahmane Mbade SENE**  
 Enseignant-chercheur, Dpt de géographie, Université Assane Seck  
 Email : [asene@univ-zig.sn](mailto:asene@univ-zig.sn) / Tél. : +221 78 463 56 86

**Fig. 1 : Inégale répartition des densités du Sénégal par département**

Source : A. SÈNE (données : ANSD, 2013)



**Tableau 1 : Solde migratoire international récent par région**  
 Source : ANSD, 2013

RÉGIONS	SOLDE MIGRATOIRE INTERNATIONAL
DAKAR	8019
DIOURBEL	-11928
FATICK	-1332
KAFFRINE	-618
KAOLACK	-2328
KEDOUGOU	2524
KOLDA	-2295
LOUGA	-5706
MATAM	-18717
SAINT LOUIS	-10986
SEDHIOU	-2114
TAMBACOUNDA	-3444
THIES	-7432
ZIGUINCHOR	4829
SENEGAL	-51528

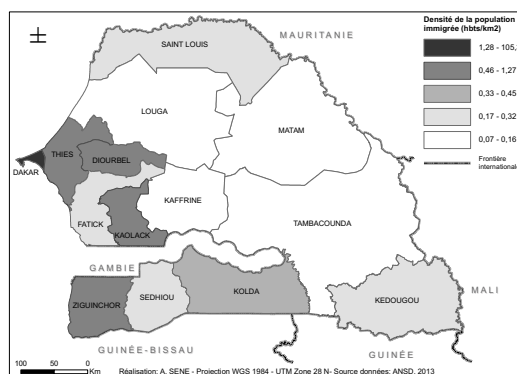
**Tableau 2 : Immigrés au Sénégal selon leur nationalité**

Source : ANSD, 2013

Pays/Continent	Effectifs	Pourcentage
<b>AFRIQUE DE L'OUEST</b>	<b>155753</b>	<b>85,7</b>
Gambie	12811	7,1
Guinée	86085	47,4
Guinée-Bissau	12108	6,7
Mali	20668	11,4
Mauritanie	6124	3,4
AFRIQUE AUSTRALE	187	0,1
AFRIQUE CENTRALE	7589	4,2
AFRIQUE DE L'EST	362	0,2
AFRIQUE DU NORD	1303	0,7
<b>AFRIQUE</b>	<b>165193</b>	<b>90,9</b>
AMÉRIQUE	2036	1,1
ASIE	3652	2,0
CARAÏBES	105	0,1
EUROPE	9515	5,2
OCÉANIE	71	0,0
TOTAL	181 651	100

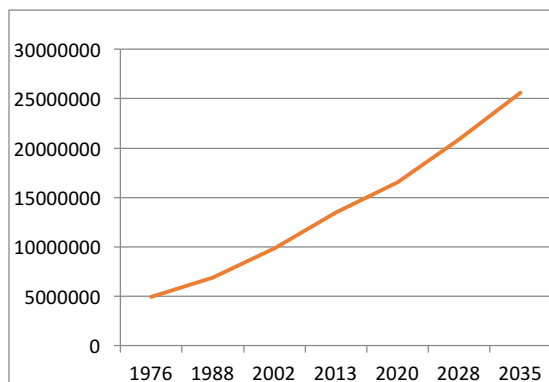
**Fig. 2 : Répartition de la densité de la population immigrée**

Source : A. SÈNE (données : ANSD, 2013)



**Fig. 3 : Projection de la population du Sénégal**

Source : A. SÈNE (données : ANSD, 2013)



**Fig. 4 : Projection des pourcentages de population rurale et urbaine**

Source : A. SÈNE (données : ANSD, 2013)

