

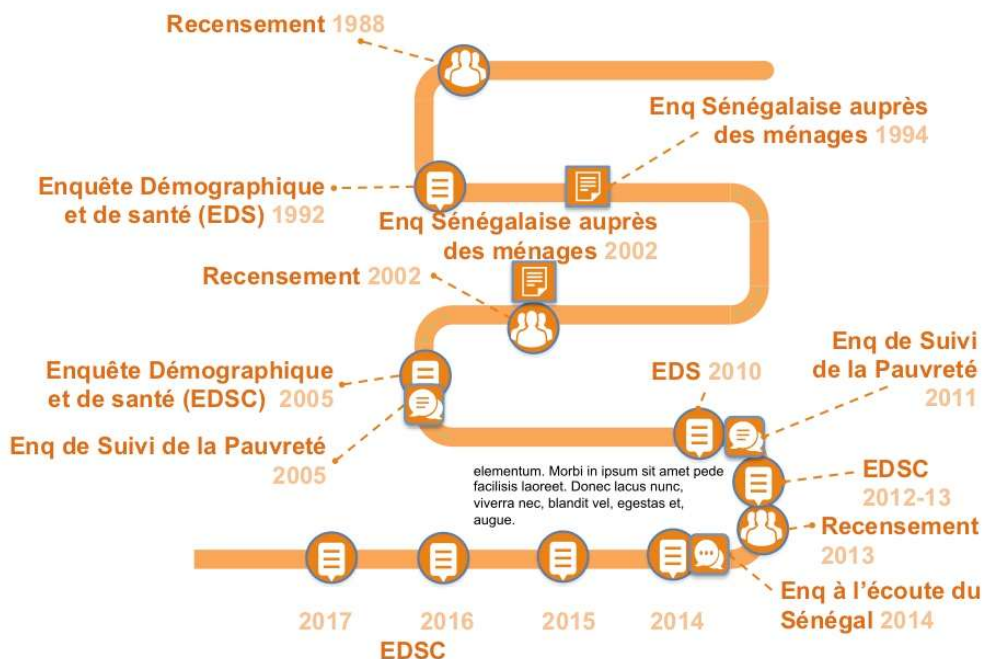


## Enfants hors l'école au Sénégal : des données qui gagneraient à être standardisées

Le suivi des « Enfants hors l'école » (EHE) est rendu possible grâce aux nombreuses enquêtes ménages et aux recensements disponibles. Les indicateurs produits montrent les mêmes tendances que l'Institut de Statistiques de l'Unesco à partir des données ministérielles mais restent supérieures. Néanmoins, les méthodologies utilisées sont variables et les enquêtes gagneraient en efficacité en procédant à une standardisation du module de collecte sur la scolarisation avec un accord sur les définitions des âges et du concept d'école.

De nombreuses sources de données disponibles...

... mais des définitions qui diffèrent



### Groupe d'âge

3, 5, 6 ans et +  
6-24 ans  
5-24 ans

### Ecole

« en français »  
« moderne »  
« formelle »

### Fréquentation

Actuelle  
À n'importe quel moment

### Faits saillants

- Une amélioration globale de la scolarisation
- Des indicateurs mesurés différemment selon les enquêtes

## Tendance à la baisse des Enfants Hors l'école

Les proportions d'enfants hors l'école suivent une tendance constante à la baisse (Figure 1).

Les données du Ministère de l'Éducation (ISU) sont toujours inférieures à celles des autres enquêtes.

Figure 1 : Proportion d'enfants d'âge primaire hors l'école selon la source de données – sexe confondu

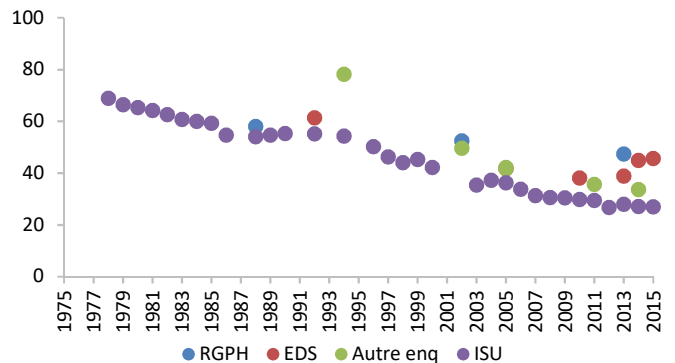
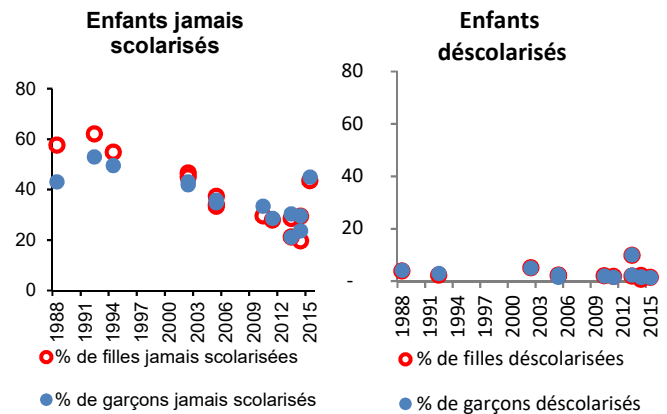


Figure 2 : Proportion d'enfants d'âge 9-11 ans jamais scolarisés et déscolarisés selon la source de données et le sexe

## Enfants jamais scolarisés/enfants déscolarisés

Les proportions d'enfants de 9 à 11 ans jamais scolarisés sont en diminution (figure 2). Les différences entre les garçons et les filles visibles dans les années 1990 et disparaissent dans les années 2000.

Dans cette classe d'âge, la part des enfants déscolarisés reste inférieure à 5 % .



## Standardiser la collecte : une nécessité

Les différences entre les définitions, les questions utilisées pour mesurer la scolarisation, et les groupes d'âges concernés rendent difficile la comparaison des données.

L'intégration d'un module standardisé et commun à toutes les enquêtes garantirait la production d'indicateurs réguliers sur les questions de l'accès à l'école et de l'abandon scolaire.



### Les auteurs

Adjibou Oppa BARRY, statisticien-économiste à l'ANSD, Dakar, Sénégal

Khoudia, WADE, démographe, coordonnatrice technique adjointe du volet ménage de l'EDS-Continue, ANSD, Dakar, Sénégal

Valérie DELAUNAY, démographe, LPED, IRD, AMU, Dakar, Sénégal.

### Pour en savoir plus

Awissi, M., Barry, O., Wade, K., Delaunay, V., Moguerou, L., Goudiaby, J.-A., 2018. Enfants hors l'école, (an)alphabétisme et fréquentation au supérieur au Sénégal : Analyse des métadonnées et mesures, Rapport de l'ODSEF. ODSEF, Québec, Canada : 85p. [https://www.odsef.fss.ulaval.ca/sites/odsef.fss.ulaval.ca/files/ds\\_sen.pdf](https://www.odsef.fss.ulaval.ca/sites/odsef.fss.ulaval.ca/files/ds_sen.pdf)