

## Actualización nº 71. Enfermedad por el coronavirus (COVID-19).

**10.04.2020** (datos consolidados a las 21:00 horas del 09.04.2020)

### 1. SITUACIÓN ACTUAL

#### Situación en España:

En España, hasta el momento se han registrado 157.022 casos, 15.843 fallecidos y 55.668 curados (Tabla 1 y Figura 1). Las Comunidades Autónomas con una mayor incidencia acumulada en los últimos 14 días son La Rioja, Castilla La Mancha, Madrid, y Navarra (Figura 2 y Figura 3). La distribución por grupos de edad de casos hospitalizados, ingresados en UCI y fallecidos se recoge en la Tabla 2.

**Tabla 1.** Casos COVID-19, incidencia acumulada (IA) en los últimos 14 días, ingreso en UCI y fallecidos por Comunidades Autónomas en España, 10.04.2020 (datos consolidados a las 21:00 horas del 09.04.2020).

CCAA	TOTAL confirmados*	IA (14 d.)	Casos que han precisado hospitalización <sup>‡</sup>	Casos que han ingresado en UCI	Fallecidos	Curados	Nuevos
Andalucía	9.510	67,94	4.715	582	691	1.437	249
Aragón	3.831	188,97	1.822	263	409	797	146
Asturias	1.799	87,90	1.083	100	121	372	62
Baleares	1.488	63,77	777	136	97	737	40
Canarias	1.858	45,51	738	141	94	386	24
Cantabria	1.659	146,11	747	73	102	265	40
Castilla La Mancha	13.063	449,07	2.359 <sup>‡</sup>	329 <sup>‡</sup>	1.431	1.982	574
Castilla y León	11.102	290,47	5.674	332 <sup>‡</sup>	1.129	3.506	584
Cataluña	31.824	246,04	21.530	2.582	3.231	13.513	781
Ceuta	91	87,29	9	4	4	12	7
C. Valenciana	8.331	95,91	3.987	561	796	2.085	367
Extremadura	2.332	103,12	1.003	101	288	397	59
Galicia	6.946	171,29	2.165	151 <sup>‡</sup>	243	997	188
Madrid	44.783	383,29	12.432 <sup>‡</sup>	1.399 <sup>‡</sup>	5.972	22.414	906
Melilla	95	61,28	41	3	2	17	2
Murcia	1.383	44,78	533	88	90	255	27
Navarra	3.748	322,07	1.620	124	218	560	173
País Vasco	10.103	249,21	5.290	442	729	4.680	297
La Rioja	3.076	580,81	1.047	71	196	1.256	50
<b>ESPAÑA</b>	<b>157.022</b>	<b>197,68</b>			<b>15.843</b>	<b>55.668</b>	<b>4.576</b>

IA (14 d.): Incidencia acumulada (casos acumulados por 100.000 habitantes) en los últimos 14 días.

Los datos de las CCAA están en continua revisión y ciertas oscilaciones diarias pueden deberse a procesos de depuración de datos y no a variaciones reales acontecidas de un día a otro.

\* Los casos confirmados no provienen de la suma de pacientes hospitalizados, curados y fallecidos, ya que no son excluyentes. Pacientes fallecidos y curados pueden haber precisado hospitalización y por tanto computar en ambos grupos. Los pacientes que han precisado UCI también computan en los pacientes que han requerido hospitalización.

<sup>‡</sup> Los datos de estas comunidades son datos de prevalencia (personas ingresadas a fecha de hoy). No reflejan el total de personas que han sido hospitalizadas o ingresadas en UCI a lo largo del periodo de notificación por lo que no se puede realizar el sumatorio de todas las personas que han requerido hospitalización o ingreso en UCI en España.

Fuente elaboración propia

**Tabla 2.** Distribución de casos hospitalizados, ingresados en UCI y fallecidos por grupos de edad con datos notificados incluyendo edad y sexo\*. (datos consolidados a las 21:00 horas del 09.04.2020).

Grupo de edad (años)	Total							
	Confirmados	Hospitalizados totales		UCI		Fallecidos		
	n	n	%	n	%	n	%	Letalidad(%)
0-9	288	88	0,2	7	0,2	1	0,0	0,3
10-19	593	119	0,2	5	0,1	1	0,0	0,2
20-29	5.477	835	1,6	53	1,1	11	0,2	0,2
30-39	10.518	2.222	4,3	162	3,5	24	0,3	0,2
40-49	16.451	5.026	9,6	399	8,7	66	0,9	0,4
50-59	20.342	8.152	15,6	890	19,3	206	2,9	1,0
60-69	18.095	10.564	20,2	1.462	31,7	624	8,8	3,4
70-79	17.297	12.824	24,6	1.464	31,8	1.848	26,0	10,7
80-89	14.739	9.784	18,7	150	3,3	3.035	42,7	20,6
90 y +	5.346	2.610	5,0	17	0,4	1.290	18,2	24,1
<b>Total</b>	<b>109.146</b>	<b>52.224</b>	<b>100%</b>	<b>4.609</b>	<b>100%</b>	<b>7.106</b>	<b>100%</b>	

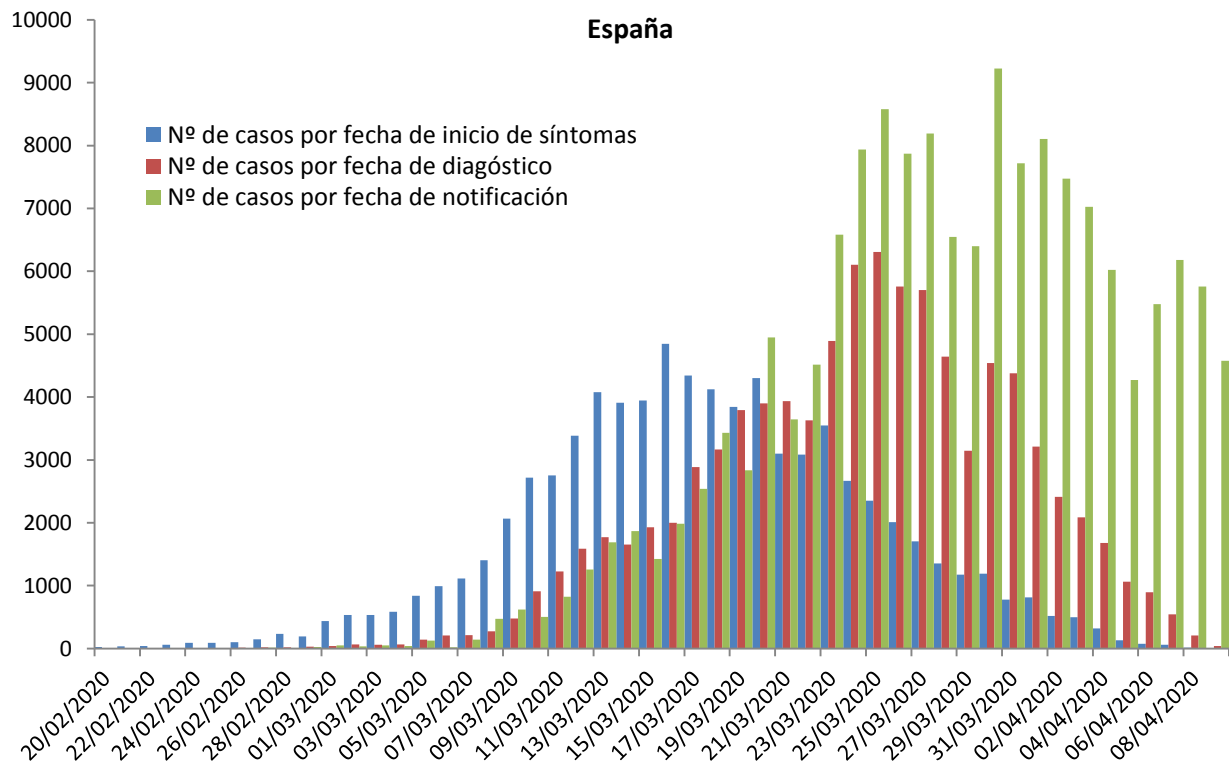
Grupo de edad (años)	Mujeres							
	Confirmados	Hospitalizados totales		UCI		Fallecidos		
	n	n	%	n	%	n	%	Letalidad(%)
0-9	142	36	0,2	2	0,1	1	0,0	0,7
10-19	304	62	0,3	1	0,1	1	0,0	0,3
20-29	3.531	420	1,9	22	1,6	3	0,1	0,1
30-39	6.307	1.042	4,8	60	4,5	9	0,3	0,1
40-49	9.107	2.007	9,2	112	8,3	22	0,8	0,2
50-59	10.963	3.236	14,8	244	18,1	61	2,2	0,6
60-69	8.354	4.164	19,0	415	30,8	179	6,4	2,1
70-79	7.230	5.018	23,0	420	31,2	530	19,1	7,3
80-89	7.566	4.407	20,2	65	4,8	1.257	45,2	16,6
90 y +	3.472	1.468	6,7	7	0,5	718	25,8	20,7
<b>Total</b>	<b>56.976</b>	<b>21.860</b>	<b>100%</b>	<b>1.348</b>	<b>100%</b>	<b>2.781</b>	<b>100%</b>	

Grupo de edad (años)	Hombres							
	Confirmados	Hospitalizados totales		UCI		Fallecidos		
	n	n	%	n	%	n	%	Letalidad(%)
0-9	145	52	0,2	5	0,2	0	0,0	0,0
10-19	289	57	0,2	4	0,1	0	0,0	0,0
20-29	1.939	410	1,4	31	1,0	8	0,2	0,4
30-39	4.209	1.179	3,9	102	3,1	15	0,3	0,4
40-49	7.340	3.019	9,9	287	8,8	44	1,0	0,6
50-59	9.370	4.915	16,2	646	19,8	145	3,4	1,5
60-69	9.736	6.399	21,1	1.047	32,1	445	10,3	4,6
70-79	10.060	7.804	25,7	1.043	32,0	1.318	30,5	13,1
80-89	7.171	5.376	17,7	85	2,6	1.778	41,1	24,8
90 y +	1.871	1.142	3,8	10	0,3	572	13,2	30,6
<b>Total</b>	<b>52.130</b>	<b>30.353</b>	<b>100%</b>	<b>3.260</b>	<b>100%</b>	<b>4.325</b>	<b>100%</b>	

\*Datos obtenidos del análisis sobre casos con edad y sexo 109.106 casos notificados con información de edad y sexo. Estos datos se actualizan permanentemente, pudiendo existir una disminución del nº de casos en algún grupo de edad y sexo.

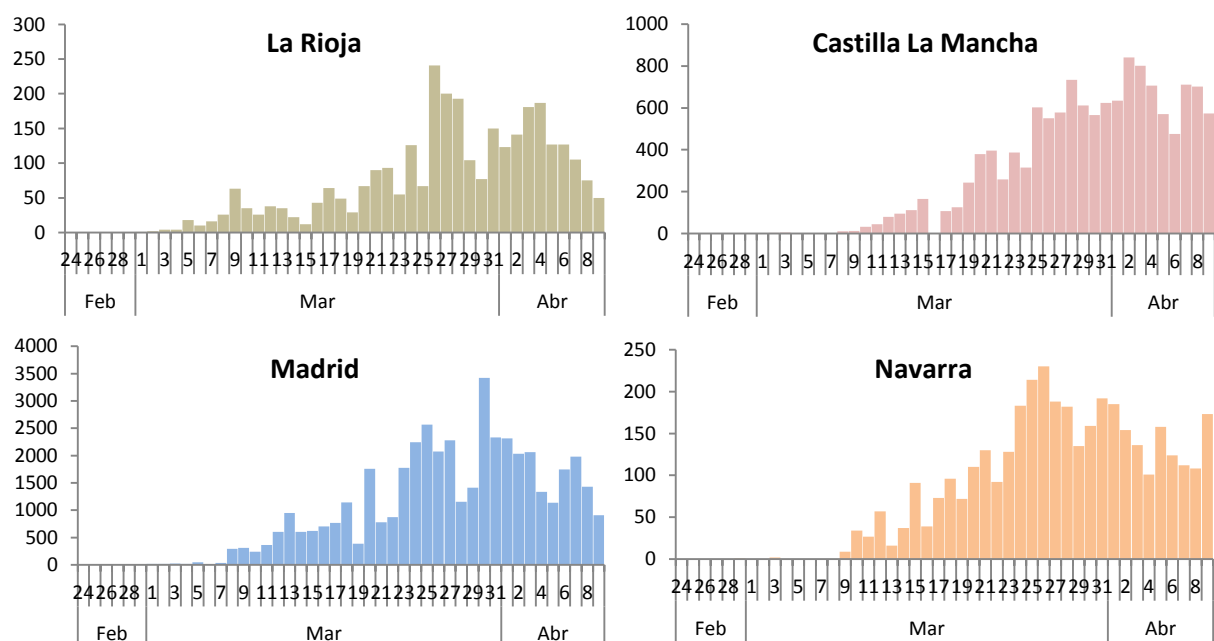
Fuente elaboración propia

**Figura 1.** Casos diarios confirmados de COVID-19 por fecha de notificación, diagnóstico e inicio de síntomas.

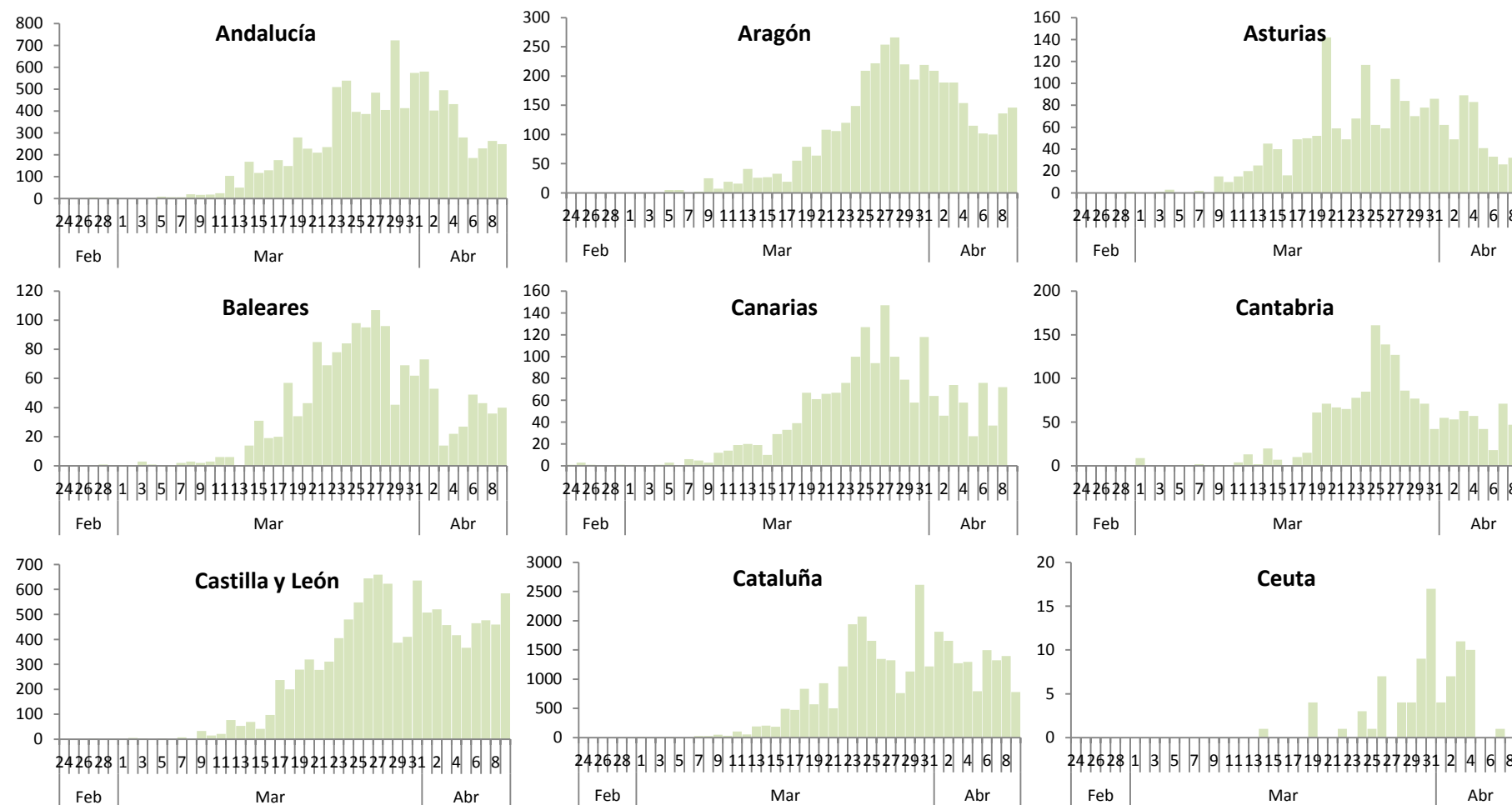


\*Se dispone de fecha de inicio de síntomas en 77.373 casos y de diagnóstico en 91.657 casos

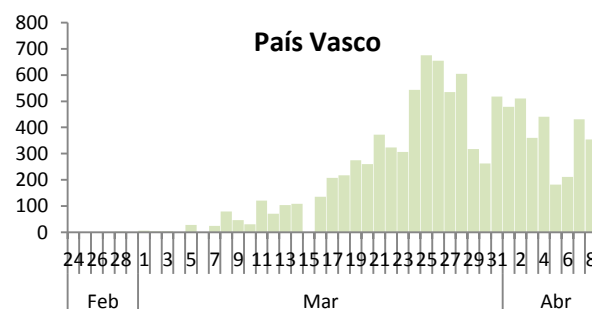
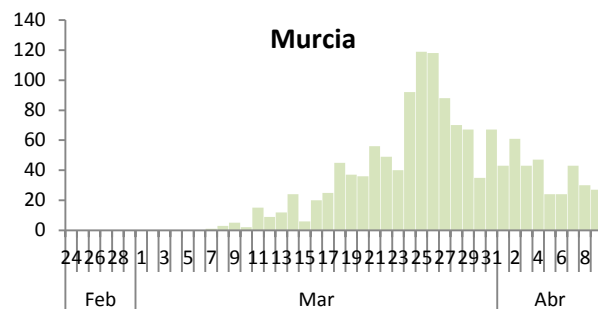
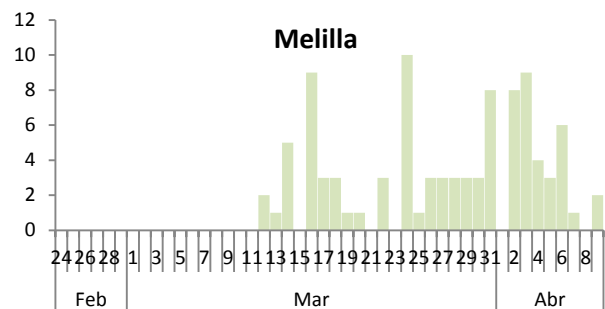
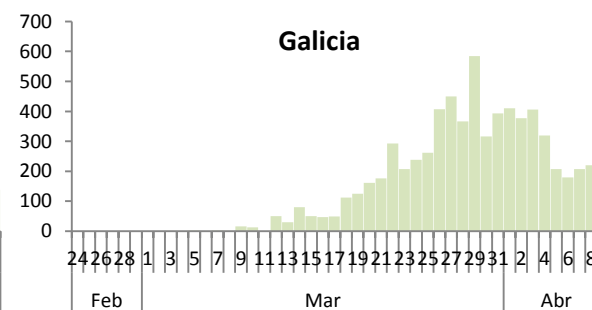
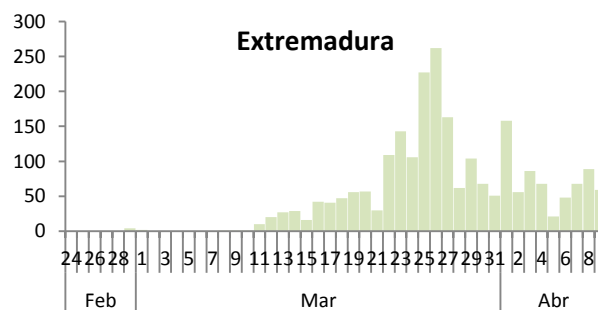
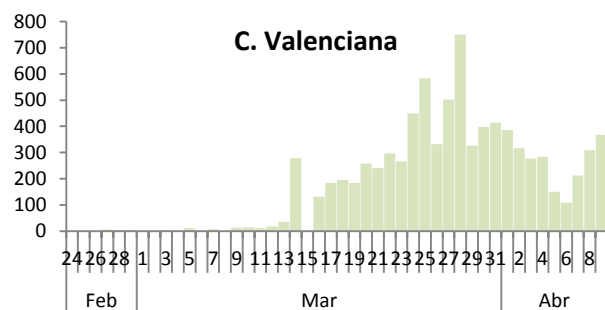
**Figura 2.** Casos diarios confirmados de COVID-19 por fecha de notificación en las Comunidades Autónomas con mayor incidencia en los últimos 14 días, 10.04.2020 (datos consolidados a las 21:00 horas del 09.04.2020).



**Figura 3.** Casos diarios confirmados de COVID-19 por fecha de notificación por Comunidades Autónomas, 10.04.2020 (datos consolidados a las 21:00 horas del 09.04.2020).



## Centro de Coordinación de Alertas y Emergencias Sanitarias





GOBIERNO  
DE ESPAÑA

MINISTERIO  
DE SANIDAD

SECRETARÍA GENERAL  
DE SANIDAD

DIRECCIÓN GENERAL DE  
SALUD PÚBLICA, CALIDAD  
E INNOVACIÓN

**Centro de Coordinación de  
Alertas y Emergencias  
Sanitarias**

## **SITUACIÓN INTERNACIONAL** (datos consultados a las 7:00 horas del 10.04.2020)

### **Situación en Europa:**

En Europa, hasta el día de hoy se han notificado al menos 789.191 casos confirmados. (Tabla 3) Los países con más casos notificados son España (157.022), Italia (143.626), Alemania (108.202) y Francia (86.334). El país con mayor número de fallecidos es Italia (18.279) seguido de España (15.843) y Francia (12.210) (Tabla 4 y Figura 4 ). En Italia, las regiones más afectadas son Lombardía (54.802), seguida de Emilia Romagna (18.677), Piemonte (14.552) y Veneto (12.933). En Alemania, las regiones más afectadas son Bayern (30.363), Nordrhein-Westfalen (23.028) y Baden-Württemberg (22.433). En Francia, las regiones más afectadas son Île-de-France y Gran Este. Inglaterra (54.554) y Escocia (4.957) son las partes más afectadas de Reino Unido.

**Tabla 3.** Casos confirmados de COVID-19 en Europa. (Datos consultados a las 7:00 horas del 10.04.2020<sup>1</sup>)

	Casos		Casos		Casos		Casos
España	157.022	Suecia	8.419	Croacia	1.343	Andorra	566
Italia	143.626	Irlanda	6.224	Estonia	1.185	Chipre	526
Alemania	108.202	Noruega	6.010	República de Moldavia	1.174	Albania	409
Francia	86.334	Dinamarca	5.402	Eslovenia	1.091	San Marino	308
Reino Unido	65.077	Chequia	5.312	Bielorrusia	1.066	Malta	299
Turquía	42.282	Polonia	5.205	Hungría	980	Montenegro	248
Bélgica	24.983	Rumanía	4.761	Armenia	921	Georgia	214
Suiza	23.574	Luxemburgo	3.034	Lituania	912	Islas Faroe	184
Países Bajos	21.762	Serbia	2.666	Bosnia y Herzegovina	816	Gibraltar	113
Portugal	13.956	Finlandia	2.487	Eslovaquia	682	Liechtenstein	79
Austria	12.969	Ucrania	1.892	Macedonia del Norte	617	Mónaco	54
Rusia	10.131	Grecia	1.884	Bulgaria	593		
Israel	9.404	Islandia	1.616	Letonia	577		
Total		789.191					

<sup>1</sup> Datos consultados en las páginas web de las autoridades sanitarias de los propios países (los once países más afectados), en la página web de la Oficina Regional para Europa de la Organización Mundial de la Salud (OMS) y del Centro Europeo de Prevención y Control de Enfermedades (ECDC).



MINISTERIO  
DE SANIDAD

SECRETARÍA GENERAL  
DE SANIDAD

DIRECCIÓN GENERAL DE  
SALUD PÚBLICA, CALIDAD  
E INNOVACIÓN

**Centro de Coordinación de  
Alertas y Emergencias  
Sanitarias**

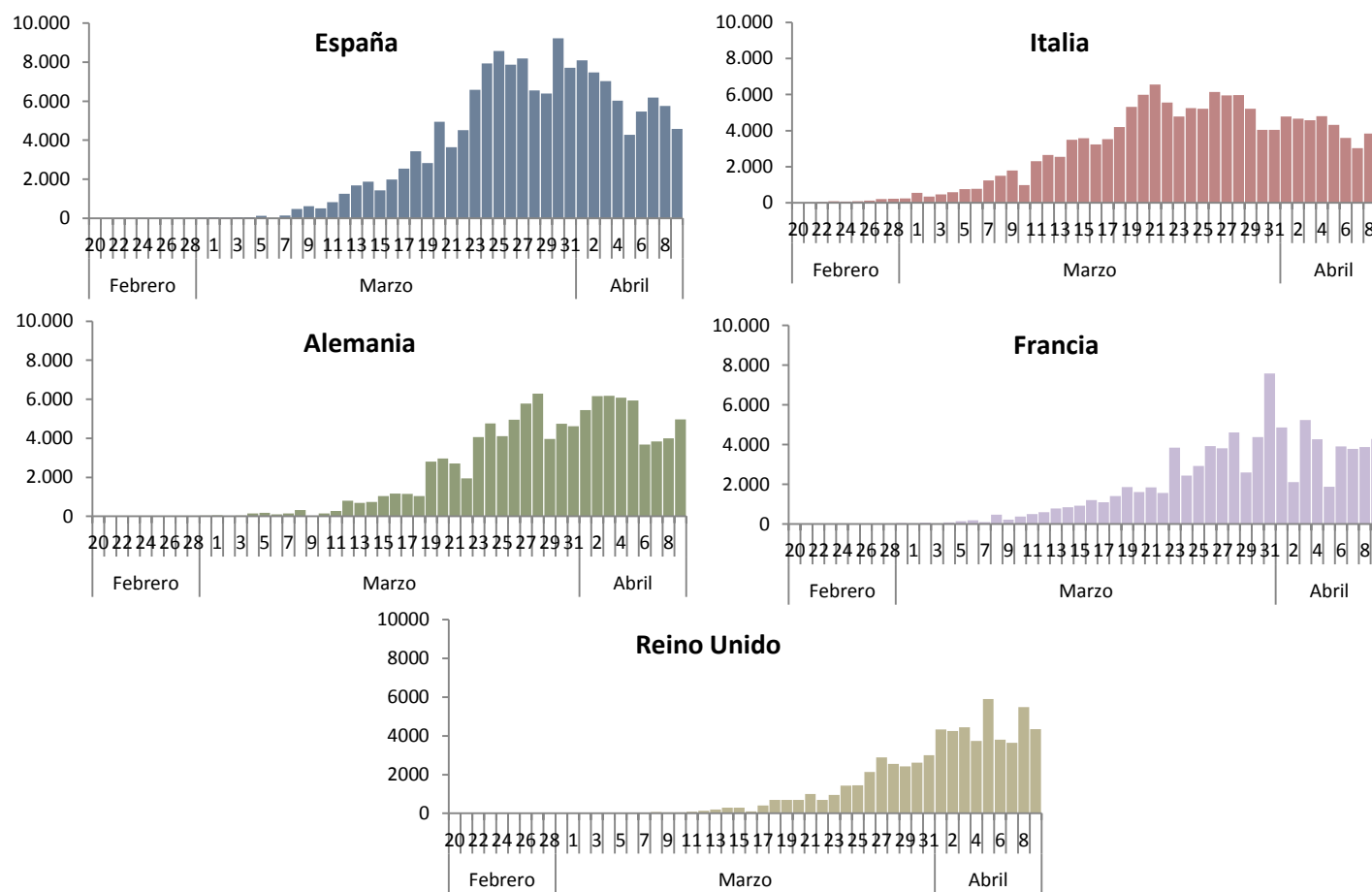
**Tabla 4.** Casos confirmados, IA de los últimos 14 días, nº de fallecidos y letalidad en los once países más afectados de Europa (Datos consultados a las 7:00 horas del 10.04.2020<sup>2</sup>)

	Casos confirmados	Casos nuevos desde ayer	IA últimos 14 días	Fallecidos totales	Fallecidos nuevos desde ayer	Letalidad
<b>España</b>	157.022	+4.576	197,68	15.843	+605	10,09
<b>Italia</b>	143.626	+4.204	104,31	18.279	+610	12,73
<b>Alemania</b>	108.202	+4.974	86,60	2.107	+246	1,95
<b>Francia</b>	86.334	+4.286	85,35	12.210	+1.341	14,14
<b>Reino Unido</b>	65.077	+4.344	76,06	7.978	+881	12,26
<b>Turquía</b>	42.282	+4.056	44,61	908	+96	2,15
<b>Bélgica</b>	24.983	+1.580	169,70	2.523	+283	10,10
<b>Suiza</b>	23.574	+785	159,60	756	+51	3,21
<b>Países bajos</b>	21.762	+1.213	84,16	2.396	+148	11,01
<b>Portugal</b>	13.956	+815	103,80	409	+29	2,93
<b>Austria</b>	12.969	+294	67,05	295	+22	2,27

IA: Incidencia acumulada (casos acumulados por 100.000 habitantes)

<sup>2</sup> Datos consultados: Italia (Ministerio de Sanidad), Alemania (Robert Koch Institut), Francia (Santé Publique France), Reino Unido (Public Health England), Suiza (Office Fédéral de la Santé Publique), Turquía (Ministerio de Sanidad), Bélgica (Service Public Fédéral Santé Publique, Securite de la Chaine Alimentaire et Environnement), Países Bajos (National Institute for Public Health and the Environment), Portugal (Dirección General de Sanidad), Austria (Ministerio de sanidad).

**Figura 4.** Casos nuevos confirmados de COVID-19 por fecha de notificación en Italia, España, Alemania, Francia y Reino Unido. (Datos consultados a las 7:00 horas del 10.04.2020)





GOBIERNO  
DE ESPAÑA

MINISTERIO  
DE SANIDAD

SECRETARÍA GENERAL  
DE SANIDAD

DIRECCIÓN GENERAL DE  
SALUD PÚBLICA, CALIDAD  
E INNOVACIÓN

## Centro de Coordinación de Alertas y Emergencias Sanitarias

### Situación a nivel global y otros países fuera de Europa:

A nivel global hasta el día de hoy se han notificado al menos 1.439.516 casos y 87.711 fallecidos (Tabla 6). Los países de fuera de Europa que han registrado más casos son Estados Unidos (427.460), China (83.305), Irán (66.220), Canadá (19.759), Brasil (17.857) y Corea del Sur (10.450) (Tabla 5, Tabla 6 y Figura 5). En Estados Unidos, los Estados que más casos han notificado son Nueva York (149.316), Nueva Jersey (47.437), Michigan (20.346) y Louisiana (17.030).

**Tabla 5.** Casos confirmados de COVID-19 fuera de Europa. Se incluyen los 10 países más afectados en cada continente. (Datos consultados a las 7:00 horas del 10.04.2020<sup>3</sup>)

América	Casos	África	Casos	Asia-Oceanía	Casos
Estados Unidos	427.460	Sudáfrica	1.845	China	83.305
Canadá	19.759	Argelia	1.572	Irán	66.220
Brasil	17.857	Egipto	1.560	Corea del Sur	10.450
Chile	5.546	Marruecos	1.275	Australia	6.052
Ecuador	4.450	Camerún	730	India	5.734
Perú	4.342	Túnez	623	Pakistán	4.322
México	3.181	Burkina Faso	414	Japón	4.257
Panamá	2.528	Costa de Marfil	384	Malasia	4.119
República Dominicana	2.111	Níger	342	Filipinas	3.870
Colombia	2.054	Ghana	313	Indonesia	2.956

<sup>3</sup> Datos consultados en las páginas web de las autoridades sanitarias de los propios países (los seis países más afectados), en la página web de la Oficina Regional para Europa de la Organización Mundial de la Salud (OMS) y del Centro Europeo de Prevención y Control de Enfermedades (ECDC).



GOBIERNO  
DE ESPAÑA

MINISTERIO  
DE SANIDAD

SECRETARÍA GENERAL  
DE SANIDAD

DIRECCIÓN GENERAL DE  
SALUD PÚBLICA, CALIDAD  
E INNOVACIÓN

**Centro de Coordinación de  
Alertas y Emergencias  
Sanitarias**

**Tabla 6.** Casos confirmados, IA de los últimos 14 días, nº de fallecidos y letalidad en los seis países más afectados fuera de Europa y a nivel global. (Datos consultados a las 7:00 horas del 10.04.2020<sup>4</sup>)

	Casos confirmados	Casos nuevos desde ayer	IA últimos 14 días	Fallecidos totales	Fallecidos nuevos desde ayer	Letalidad
<b>Estados Unidos</b>	427.460	+32.449	109,72	14.696	+1.942	3,44
<b>China</b>	83.305	+56	0,09	3.345	+1	4,02
<b>Irán</b>	66.220	+1.634	45,36	4.110	+117	6,21
<b>Canadá</b>	19.759	+1.326	42,48	461	+60	2,33
<b>Brasil</b>	17.857	+1.930	6,90	941	+141	5,27
<b>Corea del Sur</b>	10.450	+27	2,17	208	+4	1,99
<b>GLOBAL</b>	1.439.516			87.711		

*IA: Incidencia acumulada (casos acumulados por 100.000 habitantes)*

<sup>4</sup> Datos consultados: Estados Unidos (Centers for Disease Control and Prevention, CDC)), China (Chinese Center for Disease Control and Prevention), Irán (OMS), Canadá (Gobierno de Canadá), Brasil (Ministerio de Sanidad), Corea del Sur (Ministerio de Sanidad).

**Figura 5.** Casos nuevos confirmados de COVID-19 por fecha de notificación en Estados Unidos, Irán y Corea del Sur. (Datos consultados a las 7:00 horas del 10.04.2020)

