



Étude longitudinale française depuis l'enfance

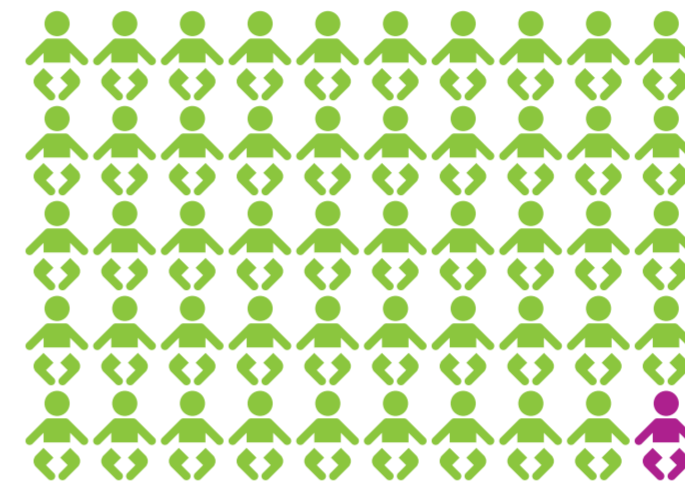


Elfe en bref

Elfe est la première étude longitudinale française d'envergure nationale consacrée au suivi des enfants, de la naissance à l'âge adulte, qui aborde les multiples aspects de la vie de l'enfant sous l'angle des sciences sociales, de la santé et de l'environnement.

Plus de **18 000** enfants suivis pendant **20 ans**

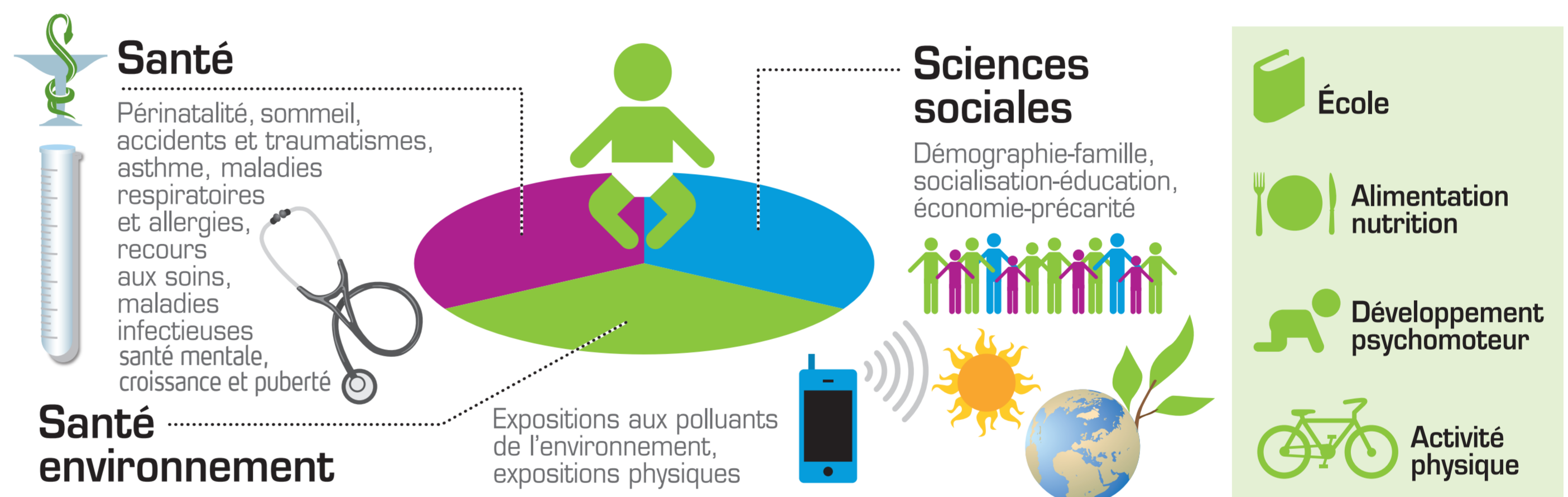
150 chercheurs mobilisés



1/50 enfant né en **2011** est un bébé **elfe**

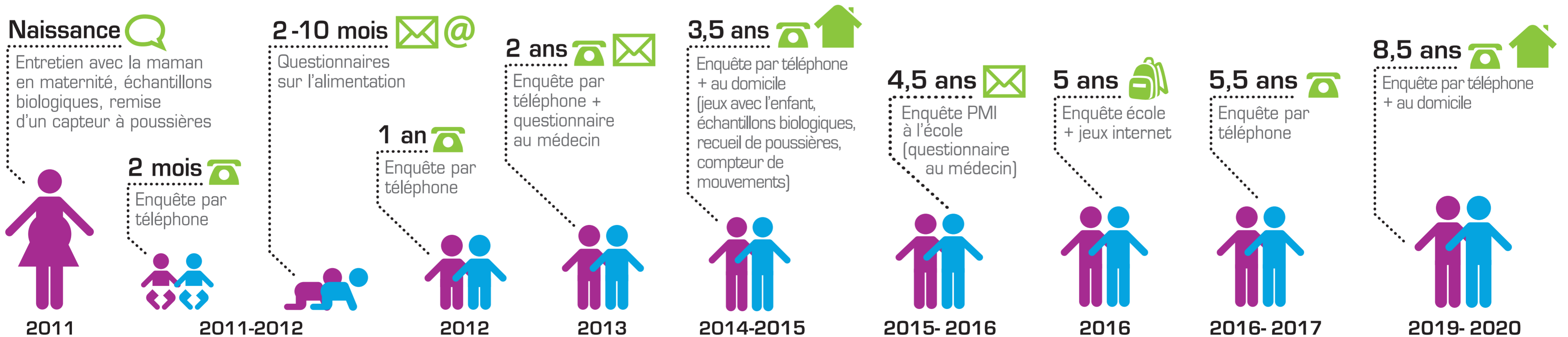
Une étude pluridisciplinaire

Grâce à sa dimension longitudinale, l'étude Elfe permettra de mieux répondre à un très grand nombre de questions :



- À quel âge faut-il diversifier l'alimentation ? Quelle influence cela a-t-il sur les préférences alimentaires et la santé de l'enfant ?
- Quels sont les effets du mode d'accueil du jeune enfant sur ses relations avec les autres enfants, son intégration à la maternelle et son acquisition du langage ?
- Quel est l'impact des polluants présents dans notre environnement sur la santé et le développement des enfants ?
- Quelle est l'influence de l'usage de l'informatique, du sport ou des activités culturelles sur le développement physique et intellectuel de l'enfant ?
- Quels sont les facteurs familiaux, économiques et socioculturels qui conditionnent la réussite tout au long de la scolarité ?
- Les enfants d'aujourd'hui grandissent-ils au même rythme que ceux d'hier ?

Les premières étapes de suivi



Nos partenaires

