

Les enfants de la cohorte Elfe fêtent déjà leur deuxième anniversaire ! Ils représentent 1 enfant sur 50 parmi les naissances de 2011

Les bébés Elfe¹ sont nés entre avril et décembre 2011. Le deuxième anniversaire des premiers bébés, en ce début avril, est l'occasion pour les équipes de l'étude d'établir un bilan d'étape et de présenter les prochaines échéances. Les premiers résultats seront communiqués en 2014. Cette étude pilotée par l'Ined, l'Inserm et en partenariat avec l'EFS, nécessite des moyens importants, une méthodologie rigoureuse avec pour conséquence un échéancier assez long depuis la collecte des données jusqu'à la publication des résultats par les scientifiques. Elle requiert aussi la mobilisation, pendant 20 ans, de toutes les familles qui ont été convaincues de l'intérêt de cette recherche.

En 2013, avec le concours des parents et des médecins : recueil de données sur les deux premières années de vie

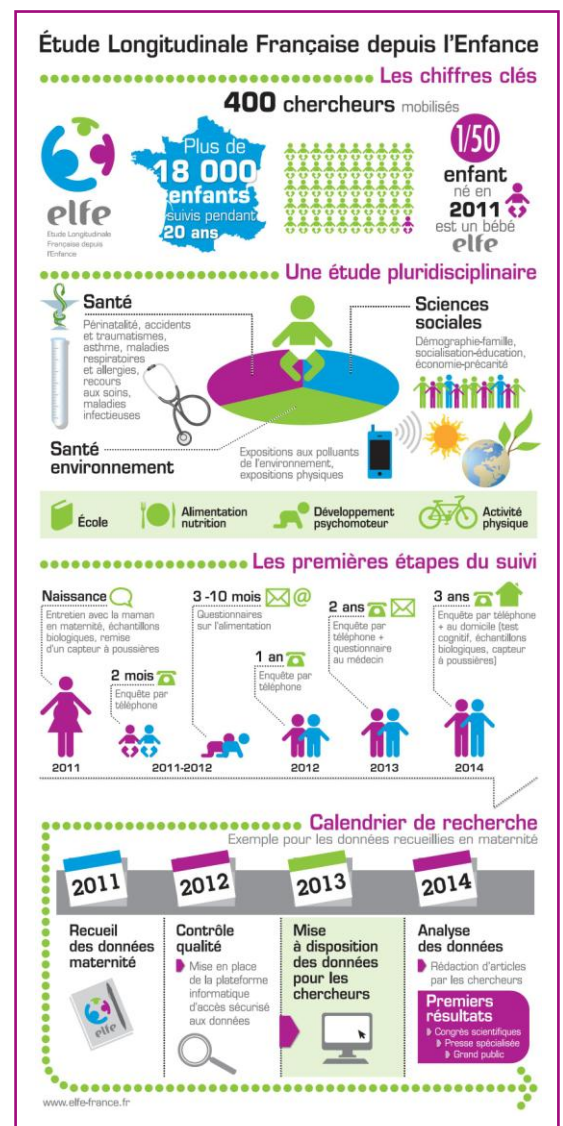
2 dispositifs sont prévus à cet effet :

- Une **interview téléphonique** des parents sera réalisée à l'occasion des 2 ans de l'enfant. Elle portera notamment sur le mode de vie des familles, l'environnement de l'enfant, son mode de garde, son alimentation et sa santé. Quelques questions sur les jeux et certaines activités de l'enfant, son langage ou encore son sommeil seront également posées.
- Un **questionnaire** sera remis par les parents au médecin traitant de l'enfant (généraliste ou pédiatre) lors de la consultation médicale du 24^e mois. Il permettra de recueillir des informations plus techniques sur la croissance, les vaccinations, les motifs d'hospitalisation, le développement psychomoteur, etc. Les médecins ainsi mobilisés sont acteurs à part entière de l'étude et bénéficieront des résultats produits.

Quand les enfants auront 3 ans, des enquêteurs les rencontreront pour la première fois à leur domicile (pour une partie de la cohorte). Ce rendez-vous sera l'occasion de réaliser un recueil d'urines et de cheveux et un premier jeu d'association d'images sur ordinateur qui renseignera les chercheurs sur le développement cognitif des enfants. Des mesures environnementales sont également prévues dans certains foyers.

En 2014, sur la base des travaux scientifiques : communication des premiers résultats

Avant de mettre à disposition des chercheurs les données recueillies au cours des différentes enquêtes, des contrôles rigoureux de la qualité des données ont été effectués. Dans le courant du premier semestre 2013, les données collectées dans la cohorte Elfe seront mises à la disposition des équipes de recherche contributives du projet, puis accessibles dans un deuxième temps à l'ensemble de la communauté scientifique. Les premiers résultats pourront être communiqués en 2014.



¹ Elfe est la première étude longitudinale française consacrée au suivi des enfants, de la naissance à l'âge adulte. Elle aborde les multiples aspects de la vie de l'enfant sous l'angle des sciences sociales, de la santé et de la santé-environnement, pour mieux comprendre leurs interactions. Au cours de 4 périodes d'inclusion en 2011, plus de 18 000 familles ont accepté de rejoindre l'aventure Elfe en France métropolitaine.

Les analyses de ces résultats permettront notamment :

- L'évaluation des niveaux d'exposition des mères pendant la grossesse et des nouveau-nés à divers polluants de l'environnement (et leur impact sur la croissance intra-utérine et le risque de prématurité ou de complication à la naissance)
- La description des modes d'allaitement et les facteurs socio-culturels et institutionnels qui influencent l'initiation et l'arrêt de l'allaitement au sein
- L'étude de l'impact des variations de poids et des régimes avant la grossesse sur le risque de retard de croissance intra-utérin
- La description des pratiques des parents concernant les soins corporels apportés à l'enfant (bain, change, portage, etc.), notamment en fonction du sexe de l'enfant

Les familles de l'étude Elfe : acteurs incontournables de la recherche

- Les enfants Elfe représentent 1 enfant sur 50 parmi les naissances de 2011. Leurs parents ont accepté en maternité le principe d'un entretien initial puis d'un suivi régulier : interviews téléphoniques essentiellement, mais aussi questionnaires sur l'alimentation par courrier ou Internet, mise en place de capteurs à poussières à leur domicile, recueils biologiques non invasifs... La qualité des données recueillies dans Elfe est excellente. A titre d'exemple, à l'âge de 2 mois, la vaccination BCG est connue de 98 % des parents et le carnet de santé est disponible 9 fois sur 10 lors des entretiens téléphoniques pour répondre aux questions sur la croissance de l'enfant.
- Une diminution de l'effectif actif dans Elfe est toutefois prévisible comme le montre l'expérience des différentes cohortes internationales. Cette diminution tient actuellement à la difficulté de joindre certains parents en raison de déménagements et/ou de changements de coordonnées. A ce jour, la participation des parents enquêtés (c'est-à-dire qui ont pu être contactés) lors du recueil à deux mois puis à 1 an est de l'ordre de 90 %. Un taux à conserver sur une durée de 20 ans...

Pour aller plus loin
et notamment découvrir les thématiques de recherche plus en détail :
www.elfe-france.fr

A propos de l'étude Elfe

L'étude Elfe mobilise un grand nombre de chercheurs français appartenant à diverses disciplines scientifiques. Pilotée par l'Institut national d'études démographiques (Ined), l'Institut national de la santé et de la recherche médicale (Inserm), en partenariat avec l'Établissement Français du Sang (EFS), l'étude Elfe est soutenue par les ministères chargés de la Recherche, du Développement durable, de la Santé et du Travail, et par des institutions publiques : Institut de Veille Sanitaire (InVS), Caisse nationale des Allocations familiales (Cnaf) et Institut national de la statistique et des études économiques (Insee). L'étude Elfe bénéficie d'une aide de l'Etat gérée par l'Agence Nationale de la Recherche au titre du programme « Investissements d'avenir » portant la référence ANR-11-EQPX-0038.

Contacts presse :



www.ljscope.com

Nathalie Garnier
01 45 03 89 95
n.garnier@ljcom.net

Maryam de Kuyper
01 45 03 89 94
m.dekuyper@ljcom.net

