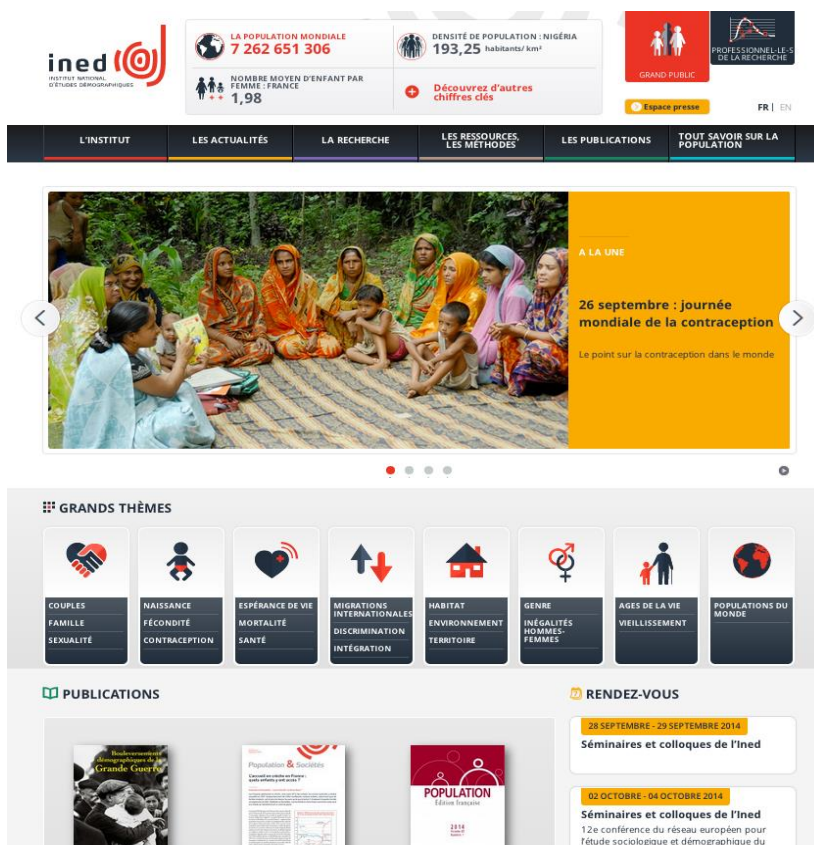


Paris, le 25 septembre 2014

www.ined.fr :
**Plongez au cœur des sciences de la population
avec le nouveau site de l'Ined**

Pour tous les publics, chercheurs, étudiants, partenaires, enseignants, journalistes, grand public, l'Institut national d'études démographiques (Ined) propose de nombreuses ressources sur la population - en français comme en anglais - mises en ligne sur son site internet. L'institut lance aujourd'hui une nouvelle version du www.ined.fr entièrement repensée : nouvelle ergonomie, nouveau graphisme pour une lecture facilitée et plus modulable.



Plus ergonomique, le nouveau site de l'Ined propose :

- **Une double page d'accueil**

Parce qu'il s'adresse aux chercheurs comme à tous les internautes curieux des questions de démographie, le nouveau site de l'institut ined.fr propose une page d'accueil destinée aux professionnels de la recherche avec des contenus plus pointus et une autre pour le grand public pour répondre aux attentes de chacun.

- **Une entrée par 8 grands thèmes pour naviguer facilement**

Couple et famille, fécondité, mortalité, migrations, habitat et territoires, genre, âges de la vie, populations du monde : huit grands thèmes servent de points d'entrée pour explorer les enjeux démographiques. En page d'accueil, ils vous conduisent sur des pages « portail » qui proposent pour chaque thème de l'information sous différentes formes : cartes, chiffres, synthèses, vidéos, animations, articles.

Une rubrique consacrée à l'actualité

Un article qui paraît, un projet qui se lance, une enquête qui commence, un événement à venir : toutes les nouveautés sont désormais regroupées au sein d'une même rubrique pour ne rien manquer de l'actualité de l'Ined et de la démographie.



Une boîte à outils scientifique

Dans la rubrique « La recherche », une plus grande place a été faite aux enquêtes de l'Ined : les chercheurs peuvent consulter le catalogue en ligne et accéder aux données. De nouvelles ressources documentaires présentent la méthodologie d'enquête et les méthodes d'analyses statistiques.

Du multimédia pour tous

Dans sa rubrique « Tout savoir sur la population », l'Ined.fr fait la part belle aux outils pédagogiques, instructifs et ludiques : la démographie en image avec des **vidéos** (paroles de chercheurs, mini-conférences), des **cartes animées**, et toujours des **animations interactives** (quiz, jeux et animations) ; la démographie en bref pour mieux comprendre, grâce aux **chiffres clés**, aux **fiches pédagogiques** adaptées aux enseignants, aux **focus** sur de récentes études, aux **notes d'analyses** signées par les chercheurs pour approfondir certaines questions.



Un site adapté à la mobilité

Le site de l'Ined offre désormais la possibilité d'accéder aux informations quel que soit votre mode de lecture et de support – smartphone, tablette, ordinateur. A noter : la majorité des animations interactives ont été rénovées pour être lisibles et accessibles sur tablette ou smartphone. Elles sont désormais téléchargeables. Les enseignants pourront s'en servir en classe, même sans être connectés à internet.

L'Institut national de démographie (Ined) est un établissement public à caractère scientifique et technologique (EPST) placé sous la double tutelle du ministère chargé de la recherche et du ministère chargé des affaires sociales. L'institut a pour missions d'étudier les populations de la France et des pays étrangers, de diffuser largement les connaissances produites et d'apporter son concours à la formation à la recherche et par la recherche. Par une approche ouverte de la démographie, il mobilise un large éventail de disciplines comme l'économie, l'histoire, la géographie, la sociologie, l'anthropologie, la biologie, l'épidémiologie.

Contacts presse :

service-presse@ined.fr

Corinne LE NY-GIGON / 01 56 06 57 28

Mimouna KAABECHE-SMARA / 01 56 06 20 11

Suivez-nous :  