

SÉMINAIRE



R à l'Usage des Sciences Sociales

ANNÉE 2021

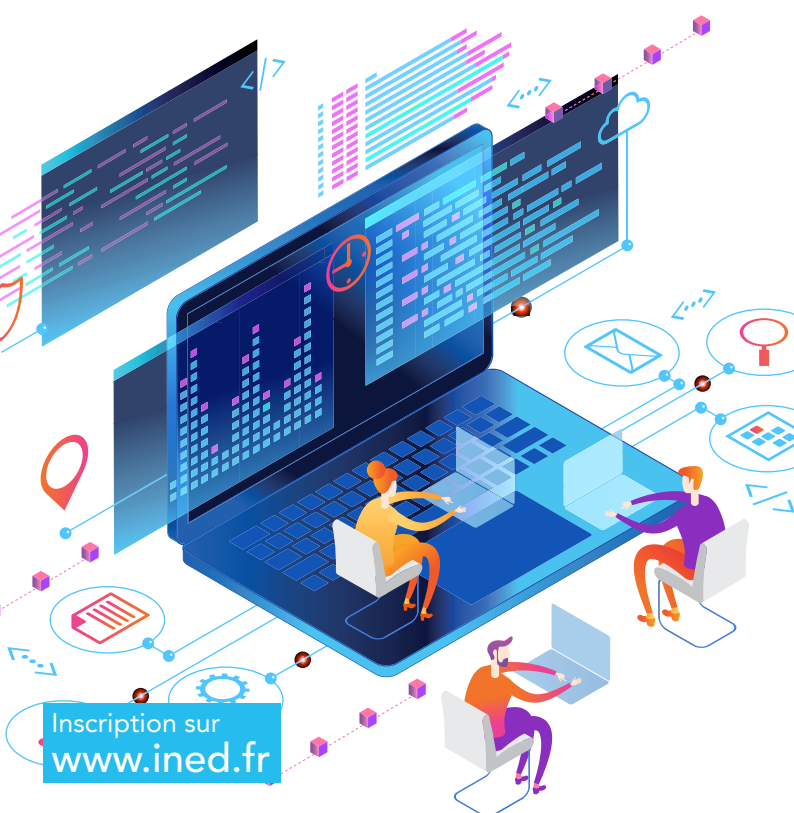
ÊTRE UN·E UTILISATEUR·RICE DE R RÉSILIENT·E

par Maëlle Salmon
(R(earch) Software
Engineer)

SÉANCE 2

VENDREDI 5 FÉVRIER 2021
DE 9H30 À 12H00

À DISTANCE OU AU
CENTRE DE COLLOQUES
DU CAMPUS CONDORCET



Inscription sur
www.ined.fr

SÉMINAIRE MÉTHODOLOGIQUE PROPOSÉ PAR

Pascal Cristofoli (EHESS),
Bénédicte Garnier (Ined),
Timothée Giraud (CNRS UMS Riate),
Élisabeth Morand (Ined)

RETROUVEZ LES SÉANCES PRÉCÉDENTES SUR
<https://russ.site.ined.fr>

SÉMINAIRE



L'ÉCOLE
DES HAUTES
ÉTUDES
SCIENCES
SOCIALES



Apprendre R est une excellente idée pour réaliser différentes tâches au travail. Cependant, même une fois passé·e au-delà de «Bonjour Monde», vous continuerez régulièrement à avoir des problèmes dans R... Triste constat ? Non, car vous apprendrez aussi à devenir un·e utilisateur·rice de R résilient·e !

Dans cette présentation je partagerai des astuces à cet effet : comment suivre les nouveautés de R sans se sentir submergé·e ; et comment et où demander de l'aide efficacement. J'espère que chacun·e repartira avec quelques clés de plus pour une utilisation joyeuse de R !

L'objectif de ce séminaire est d'échanger autour du logiciel de statistique libre, gratuit et multiplateforme R. Il s'adresse aux praticiens impliqués dans le traitement quantitatif des données en sciences humaines et sociales (utilisateurs de données, chercheurs, ingénieurs ou étudiants) qu'ils aient ou non déjà utilisé le logiciel R.

Chaque séance est organisée autour de la présentation d'une expérience de traitement de données avec le logiciel (fonction spécifique et/ou packages). Le cadre de ces réunions est informel et les participants doivent se sentir libres d'intervenir afin de confronter leurs expériences.

**Pascal Cristofoli (EHESS),
Bénédicte Garnier (Ined),
Timothée Giraud (CNRS UMS Riate),
Élisabeth Morand (Ined)**

<https://enseignements.ehess.fr/2020-2021/ue/403>